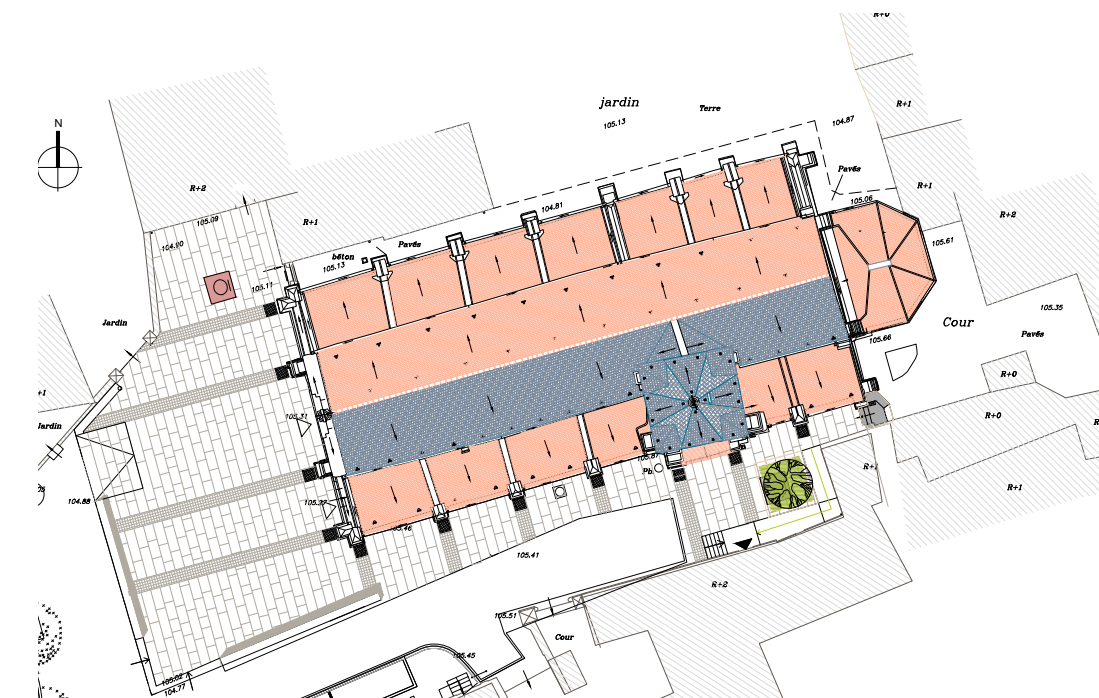


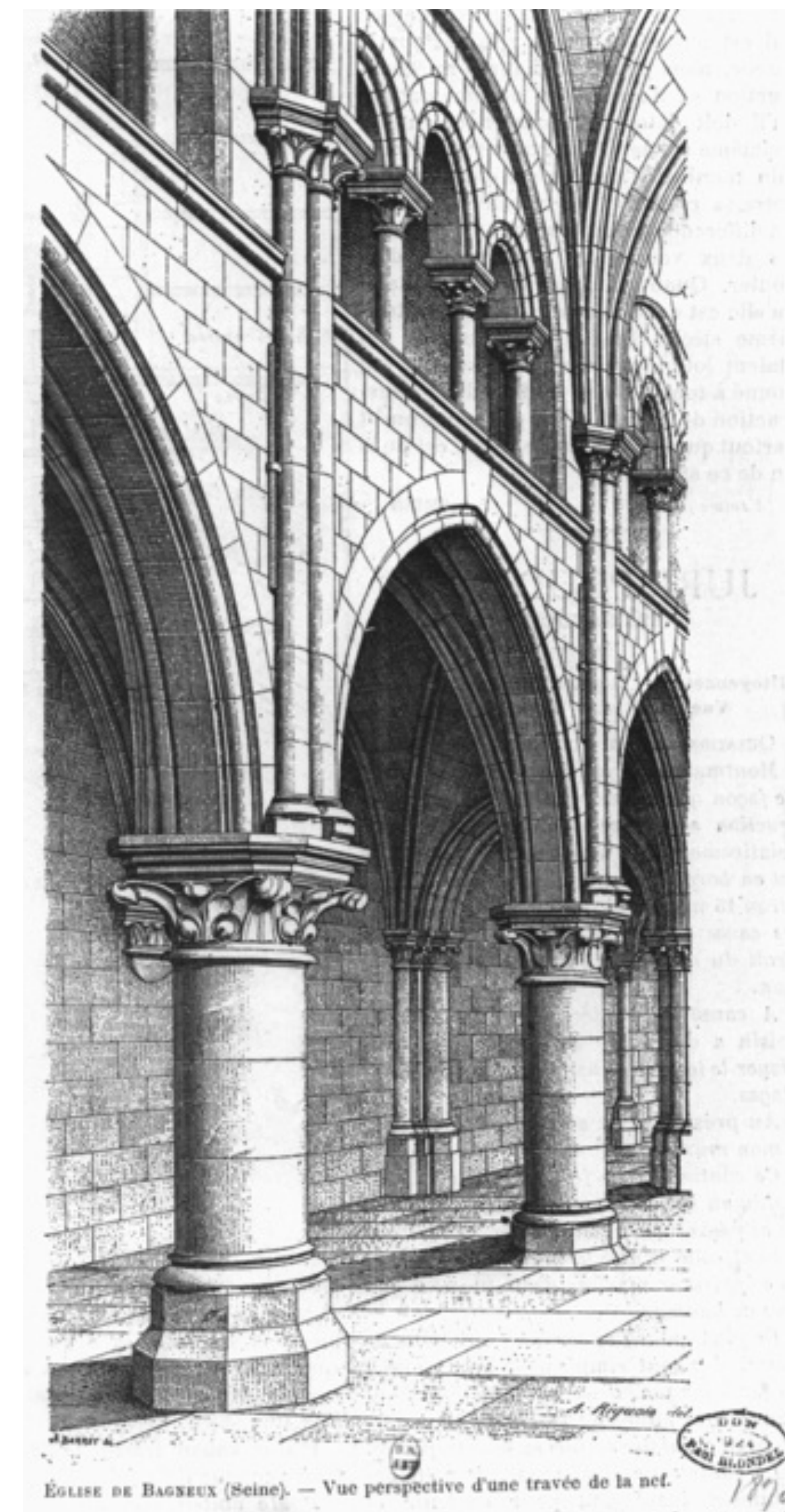
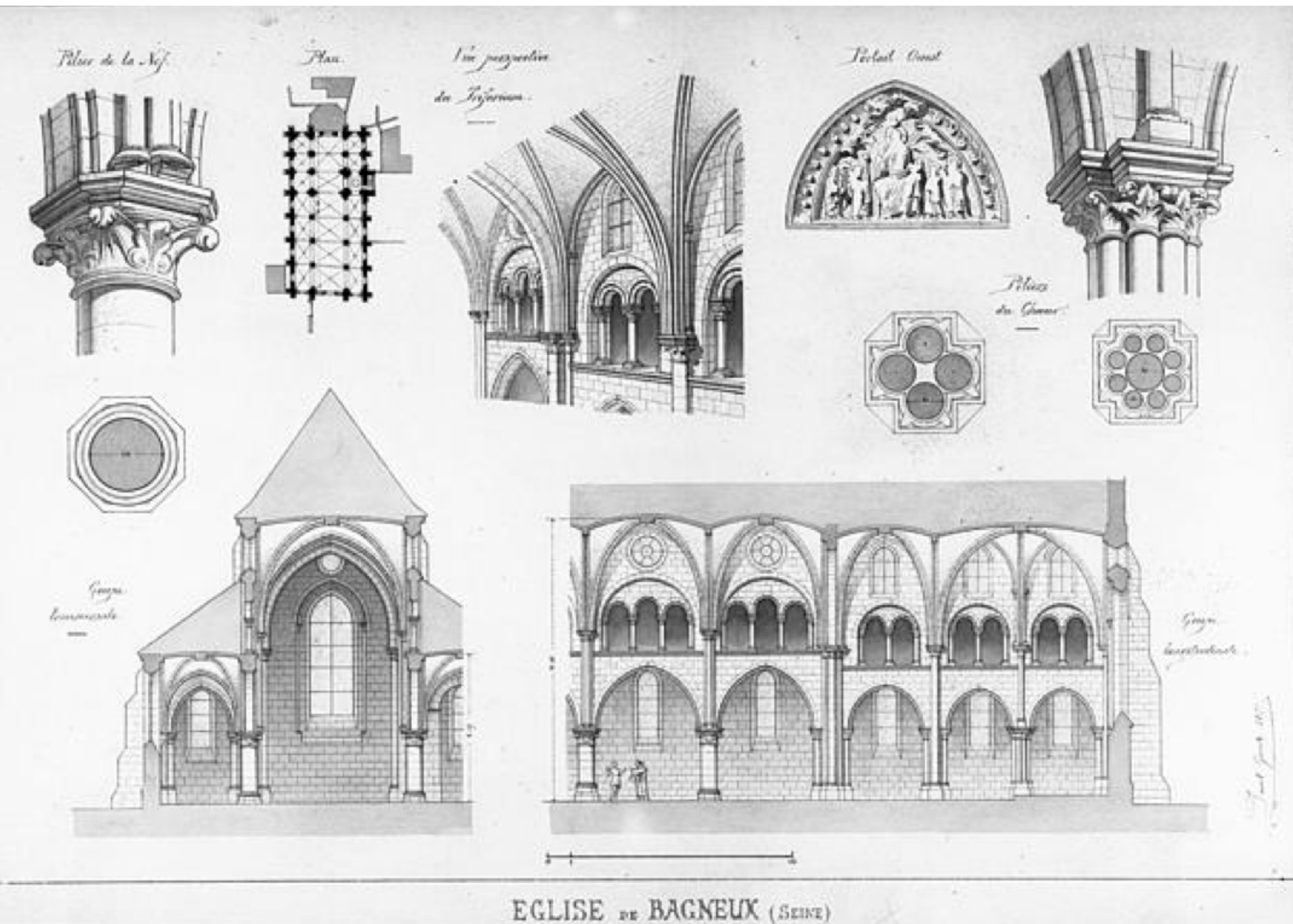
LA VILLE RESTAURE SON PATRIMOINE ÉGLISE SAINT-HERMELAND CLASSÉE MONUMENT HISTORIQUE EN 1862





**L'écrin de l'église
Saint-Hermeland**

Un monument historique et remarquable de notre banlieue



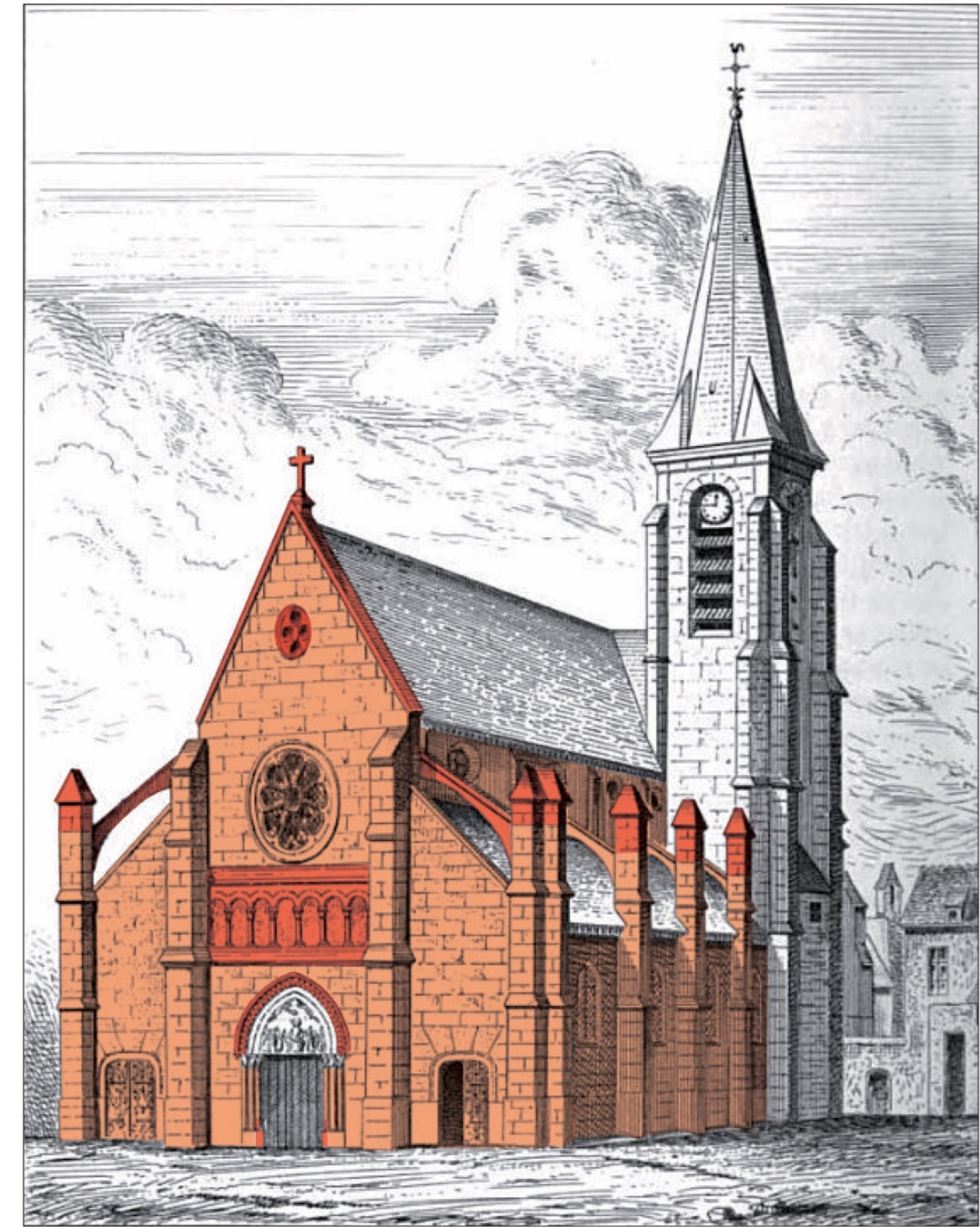
1875, Paul Gout (publié par Anatole-de-Baudot)

Eglise très vite classée grâce à Guillermy

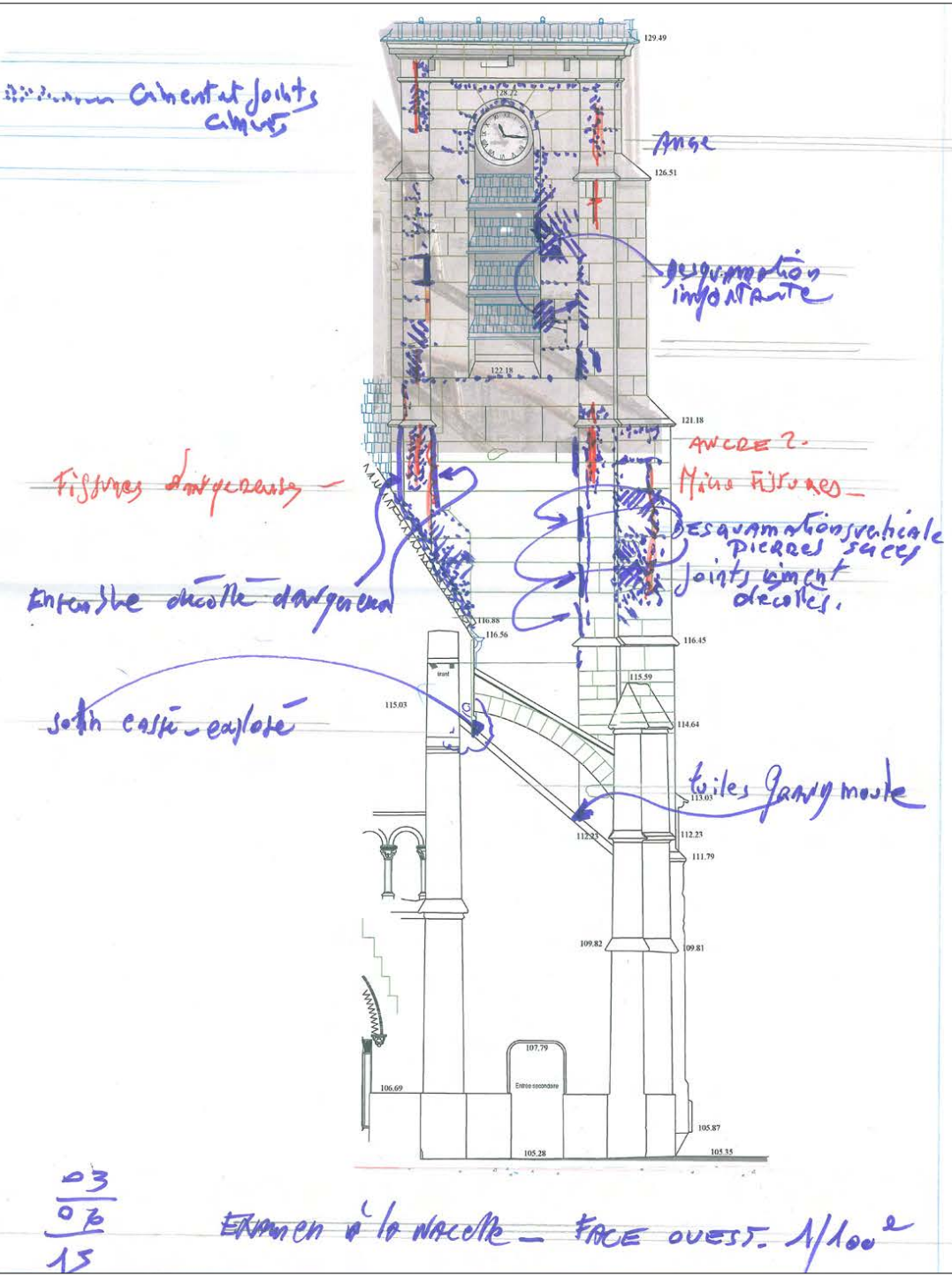
Donner une suite aux grandes restaurations

Église Saint-Hermeland de Bagneux Résumé chronologique des travaux

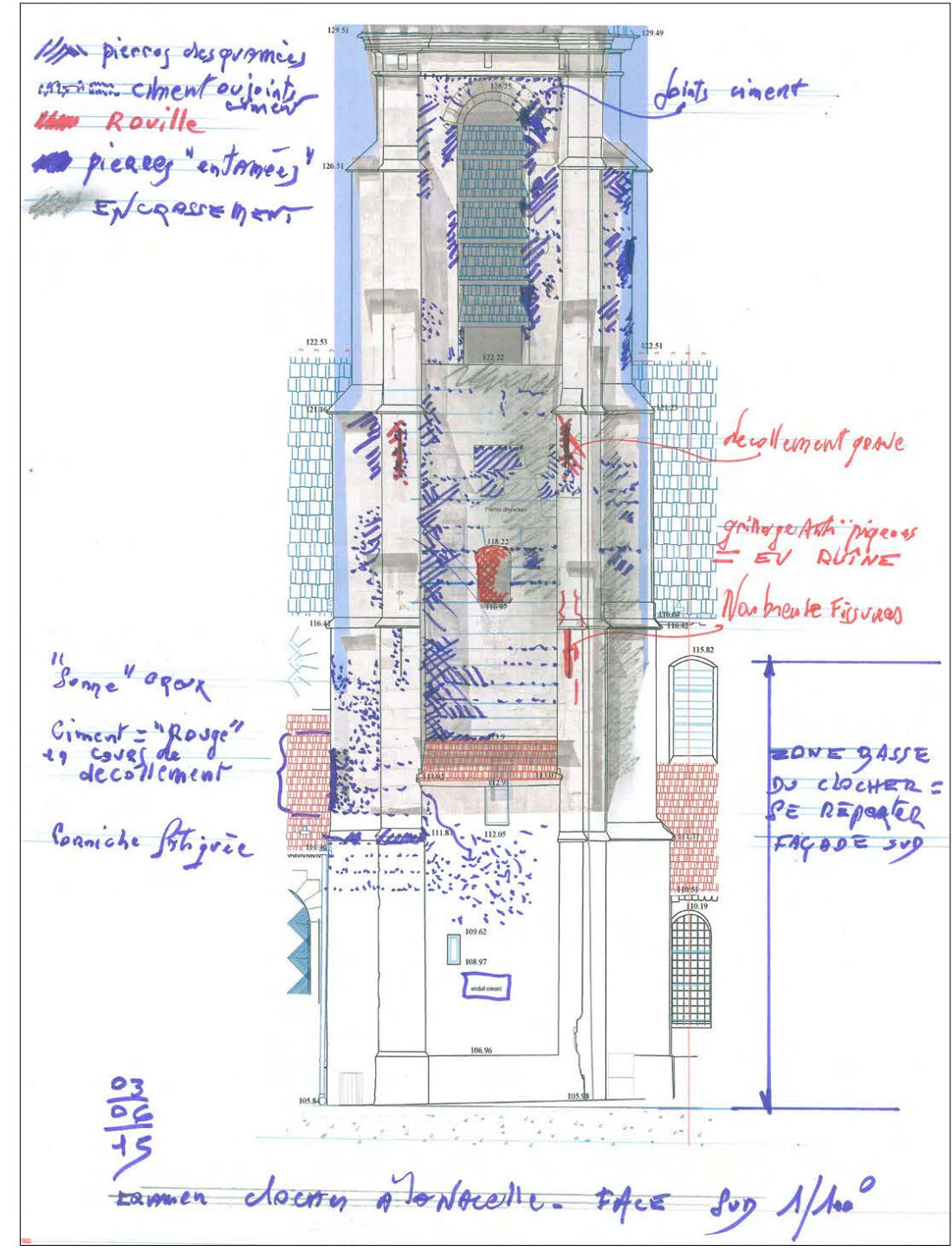
1180-1200	Reconstruction du chœur, du clocher et du portail
1220-1230	Reconstruction de la nef
XVI-XVII ^e	Construction de la sacristie adossée au chevet
1722 ?	Reconstruction du clocher sur les bases de l'ancien
1810	Reconstruction de la cage de l'horloge adossée au flanc sud du clocher
1822-1827	Démontage-remontage des contreforts et arcs-boutants de la nef, ravalement général et réfection des couvertures
1829-1832	Reconstruction des deux contreforts côté place, reprise des pieds des autres, des voûtes des galeries et de la première travée de la nef, rejointoiements, reprise dallage chœur et nef, badigeon
1844-1850	Importante reconstruction en trois tranches : - 1844-1846 : façade ouest, portail, bas-côtés - 1847-1848 : reconstruction des murs latéraux, vitraux - 1849-1850 : construction de la flèche du clocher.
1862	Classement de l'église
1873	Suite aux dégâts de l'armée française, restauration complète clocher, beffroi, contreforts sud, couverture
1889-1893	Couverture flèche et comble, réfection des six arcs-boutants nord et des contreforts, pavage
1905	Relèvement des pierres tombales
1987-1988	Restauration intérieure nef et chœur
2011	Mise en valeur des pierres tombales
2017-2020	Restauration générale de l'église



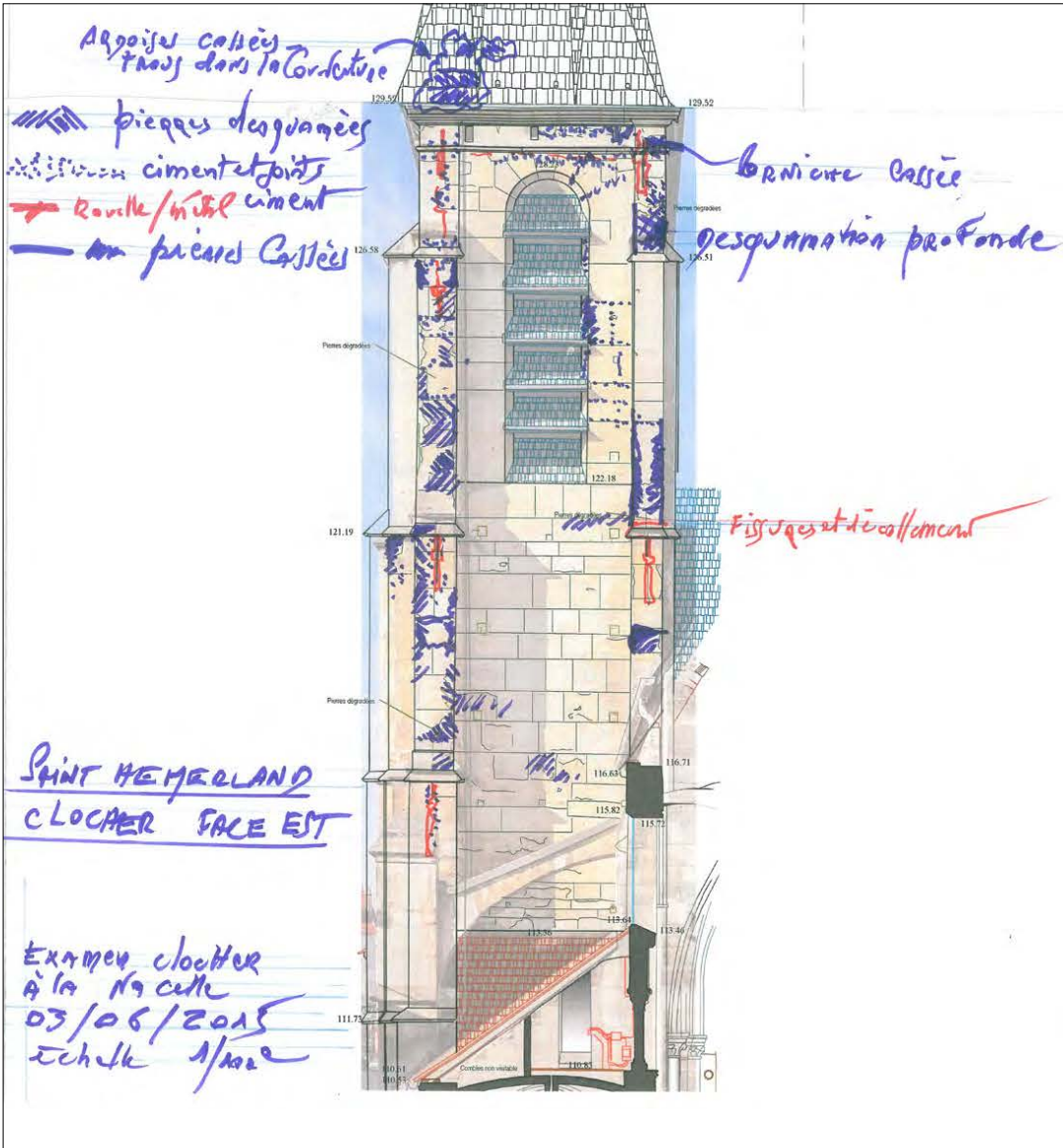
Le clocher



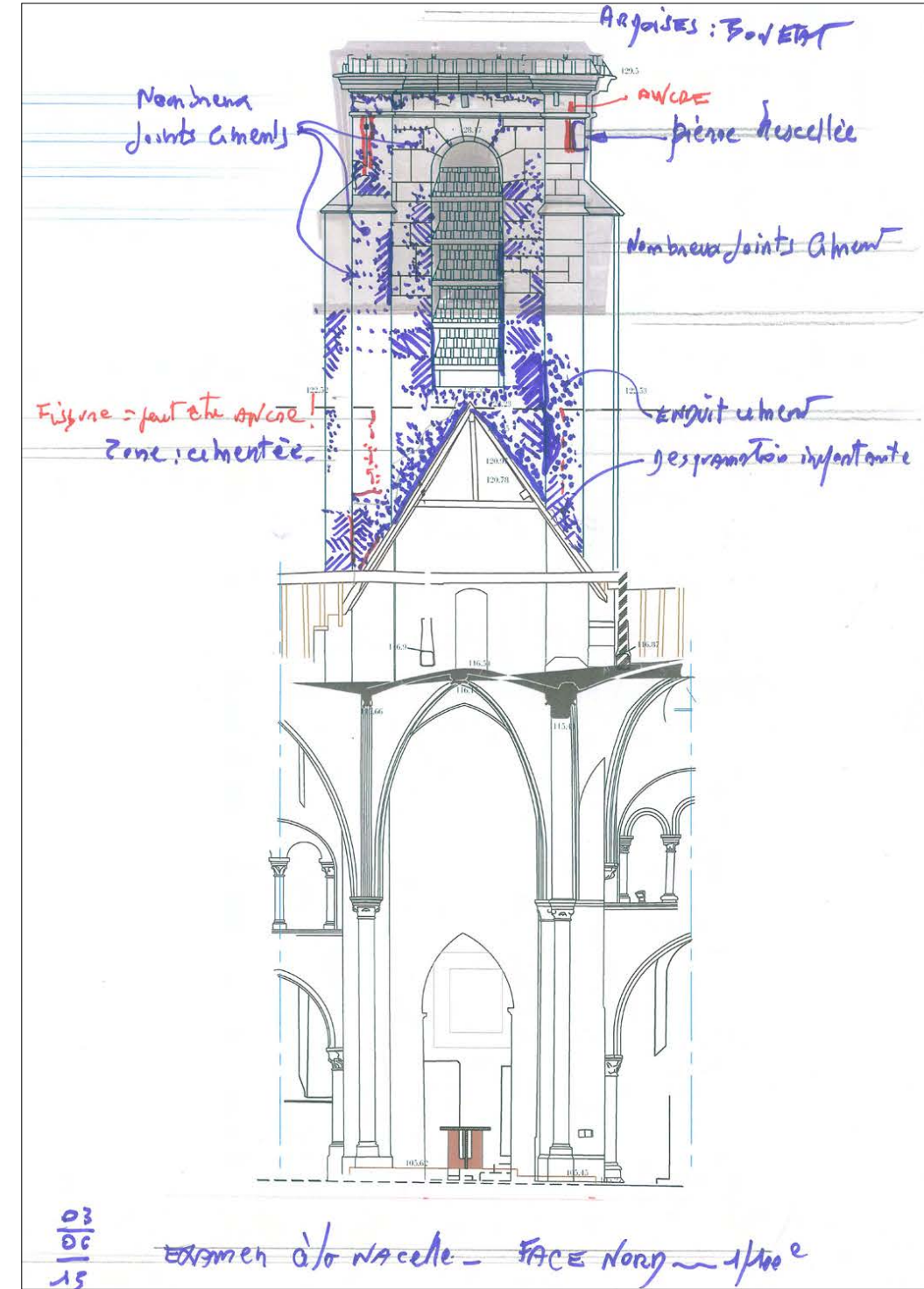
Façade Ouest



Façade Sud



Façade Est

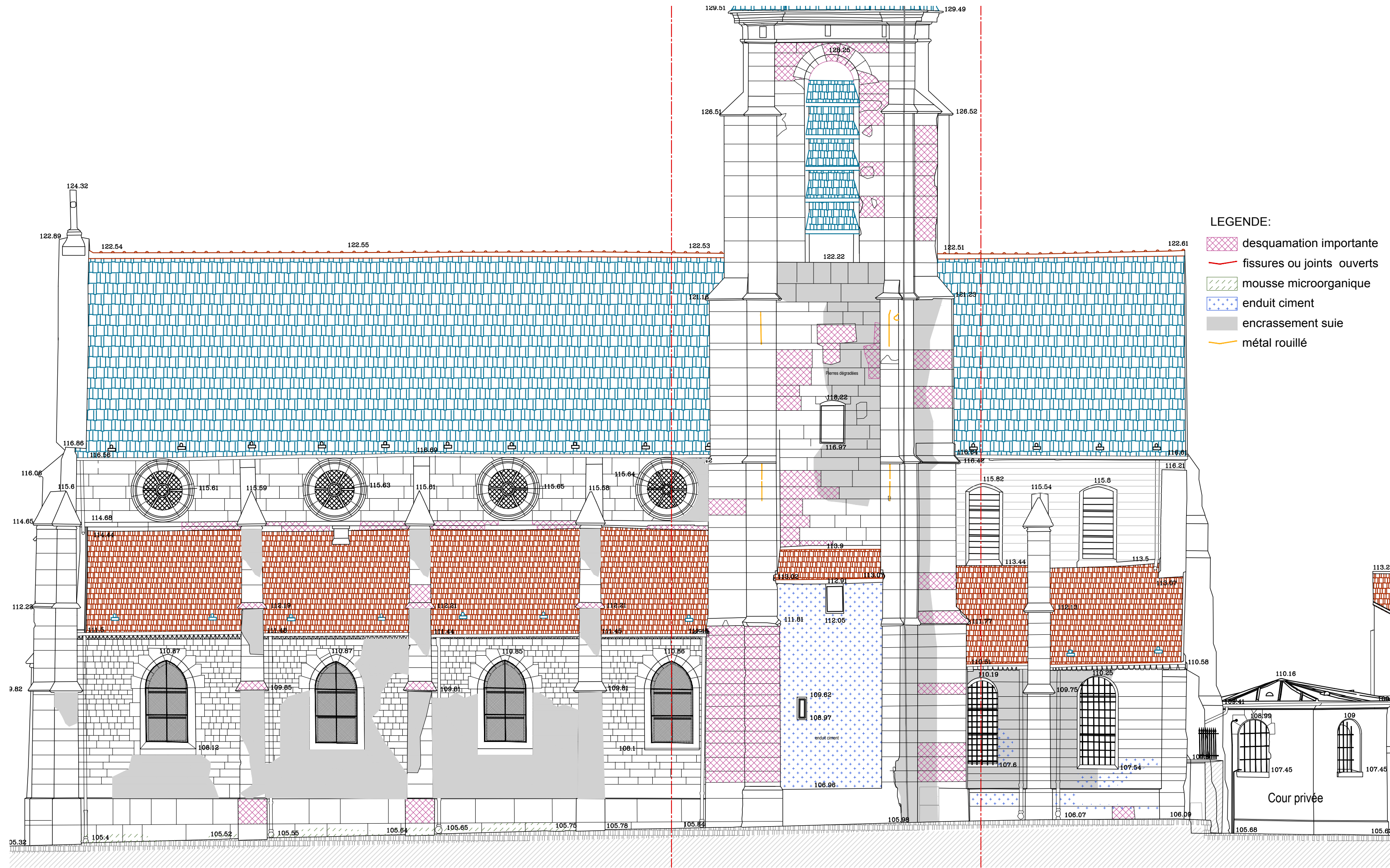


Façade Nord

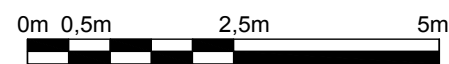


Urgence des interventions sur les façades du clocher

Façade sud existante



1:100

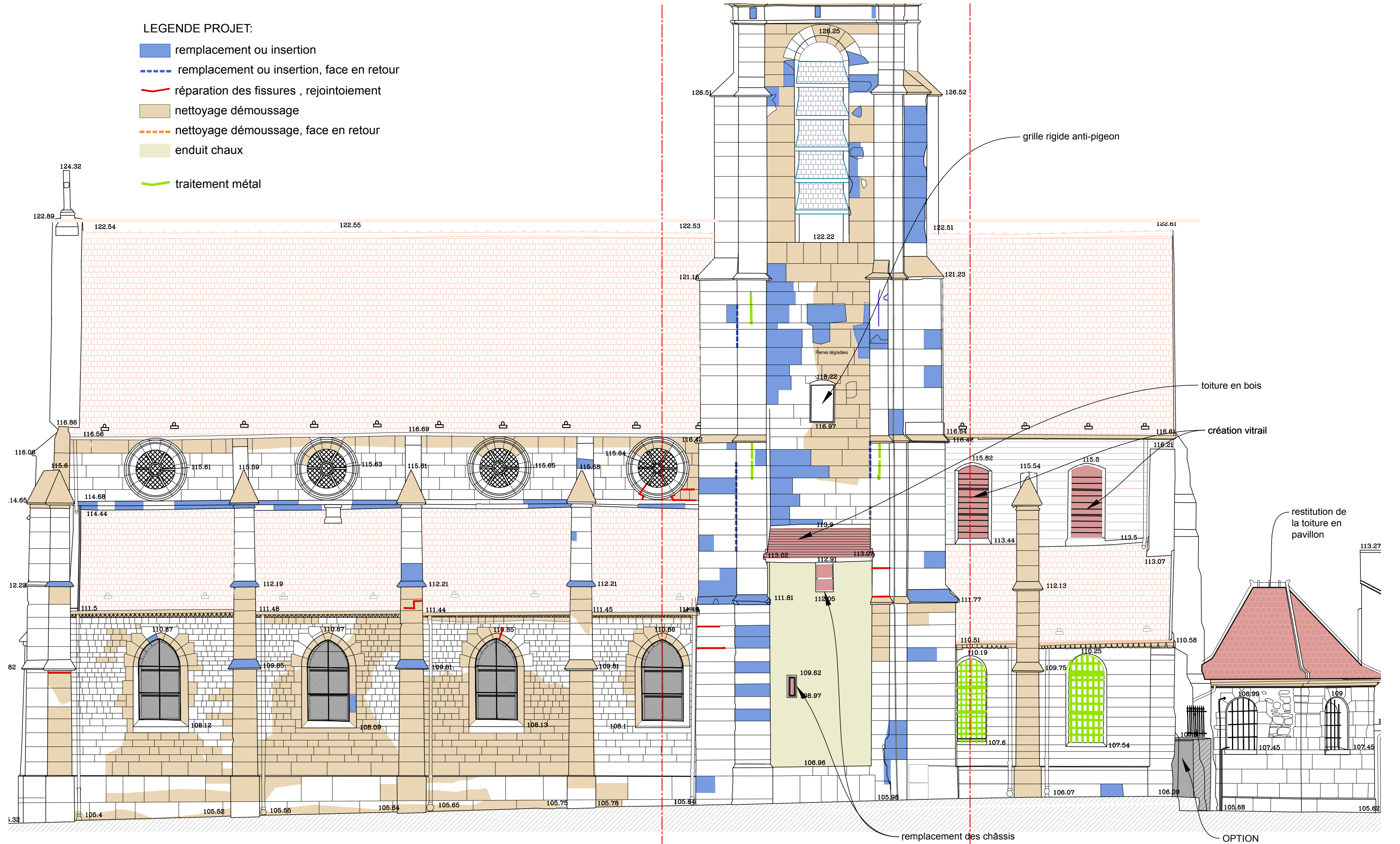


Façade sud

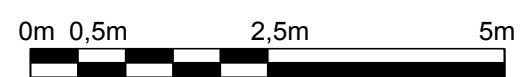
Identification des travaux

LEGENDE PROJET:

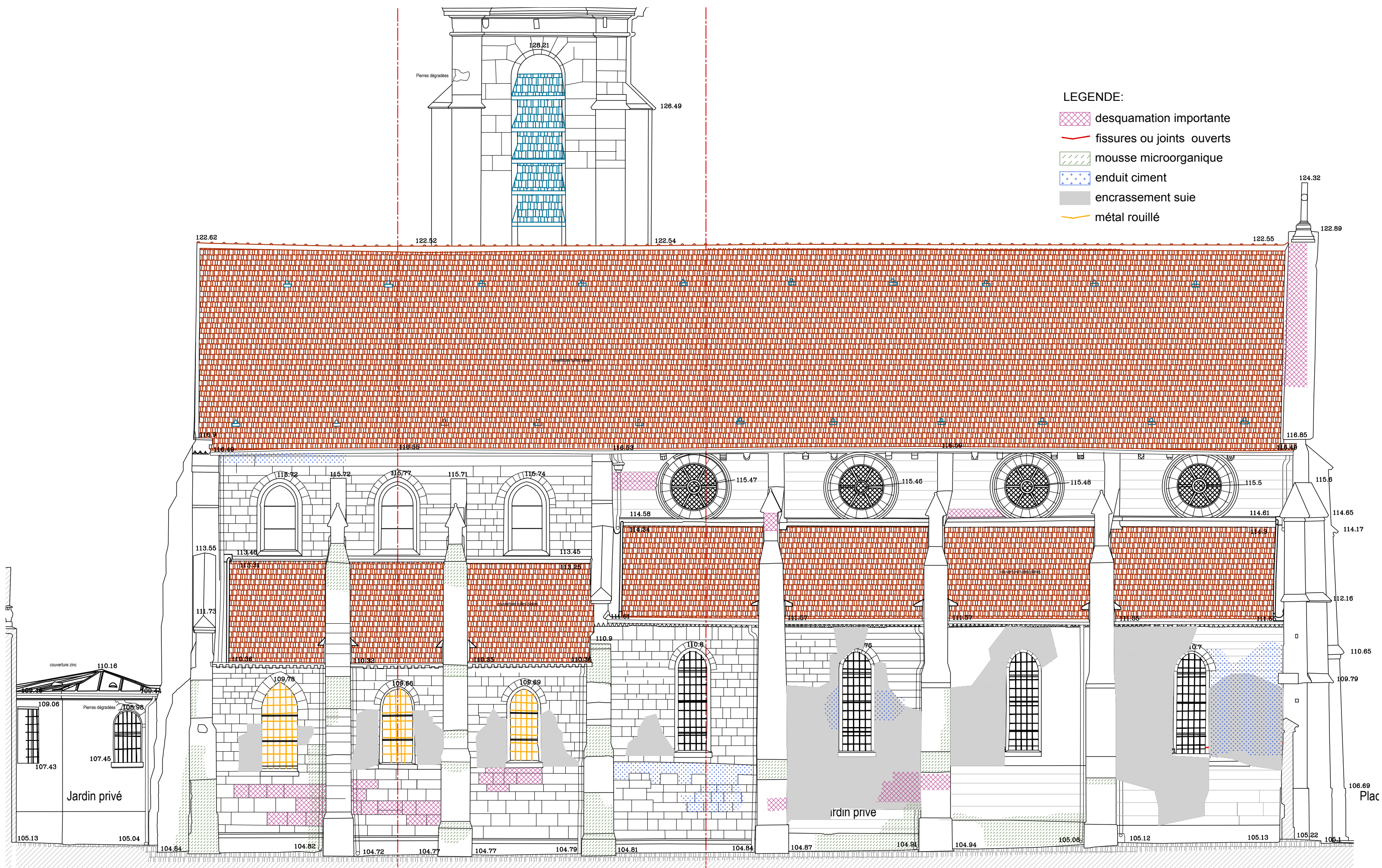
- remplacement ou insertion
- remplacement ou insertion, face en retour
- réparation des fissures, rejointoiement
- nettoyage démoussage
- nettoyage démoussage, face en retour
- enduit chaux
- traitement métal



1:100



Façade nord existante



1:100

0m 0,5m 2,5m 5m

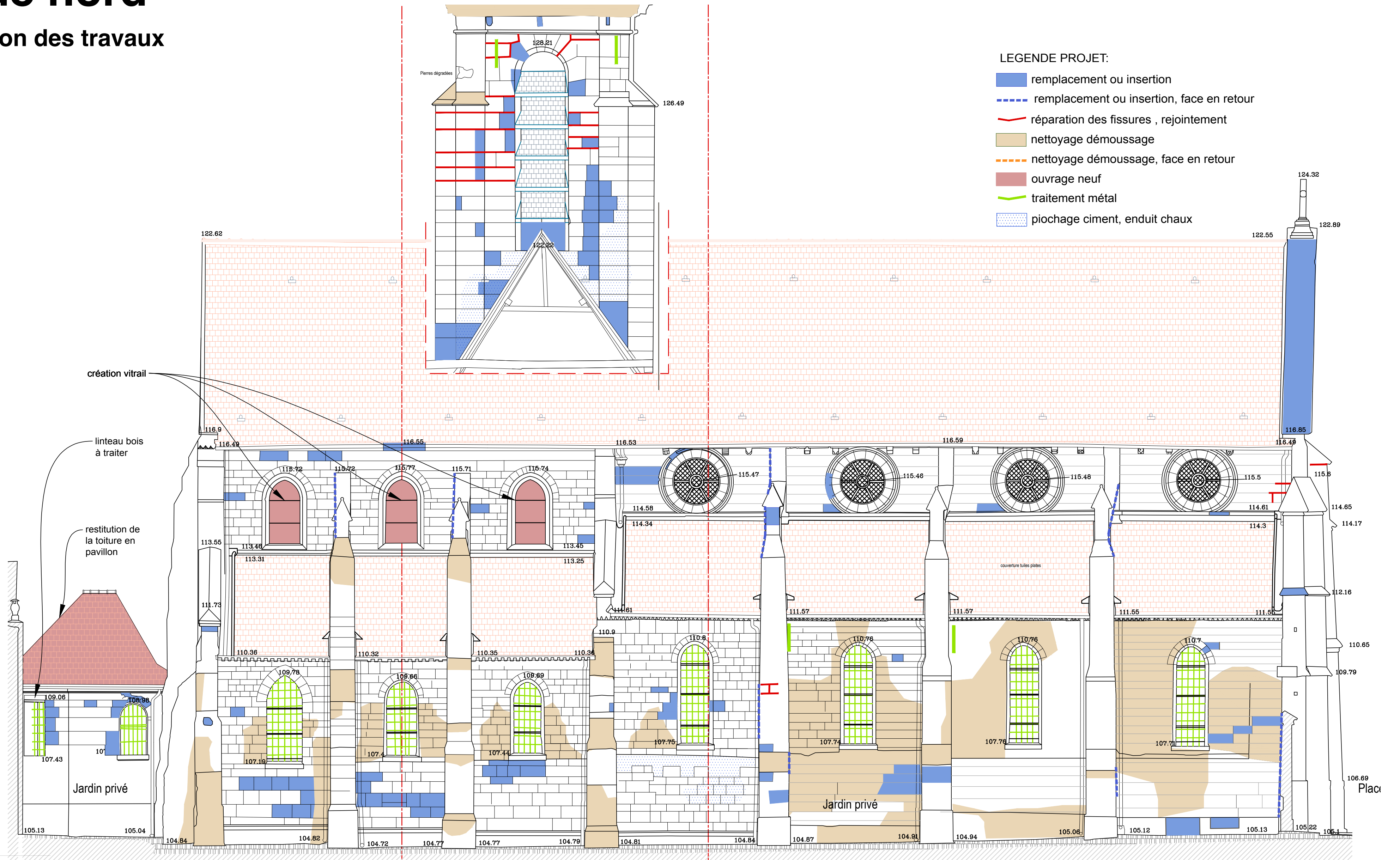
Jardin des sœurs missionnaires Comboniennes

Façade nord

Identification des travaux

LEGENDE PROJET:

- remplacement ou insertion
- remplacement ou insertion, face en retour
- réparation des fissures, rejointement
- nettoyage démoussage
- nettoyage démoussage, face en retour
- ouvrage neuf
- traitement métal
- piochage ciment, enduit chaux



création vitrail

linteau bois à traiter

restauration de la toiture en pavillon

Jardin privé

Jardin privé

Plac

1:100

0m 0,5m 2,5m 5m

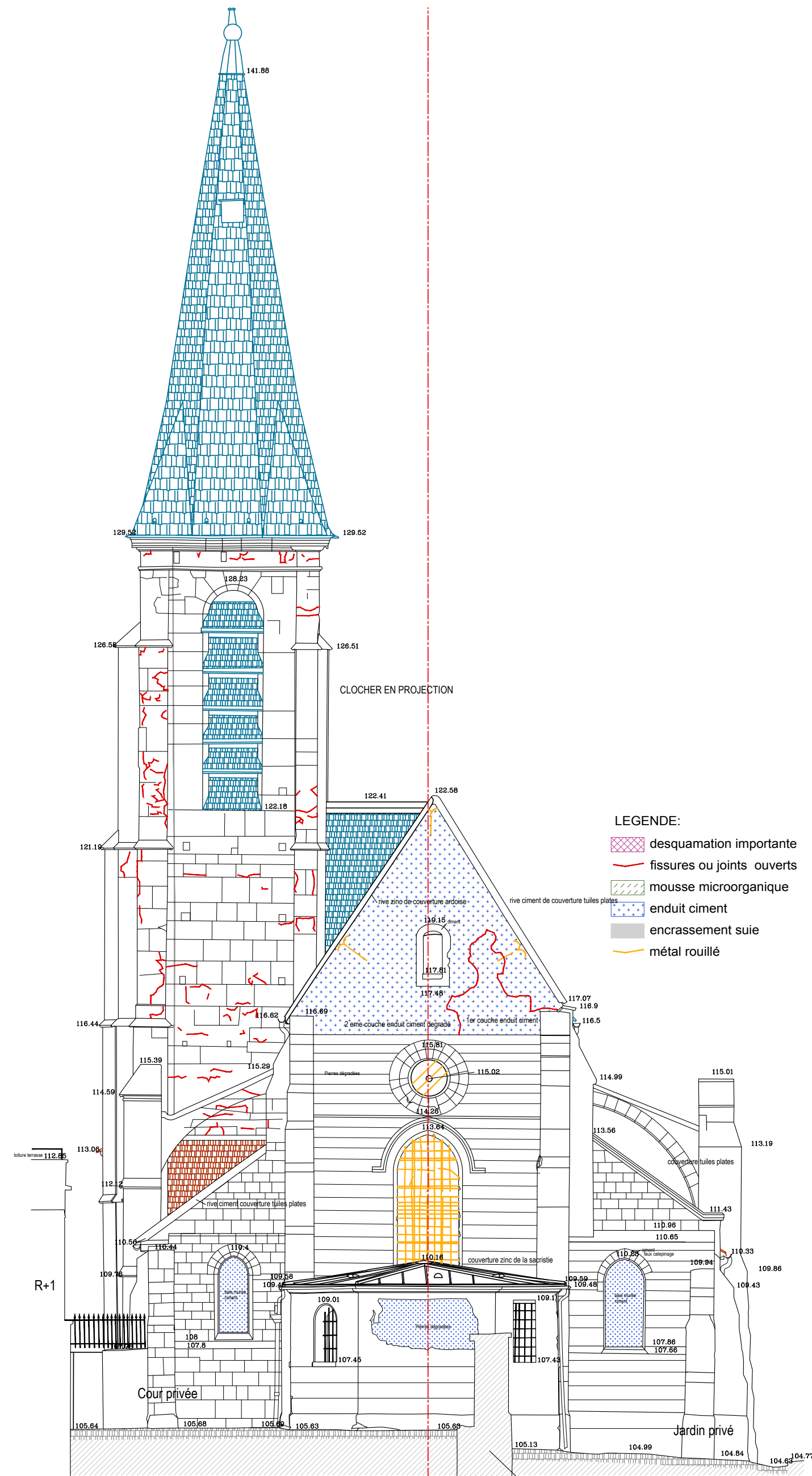
Façade est

Sacristie XVIIe siècle

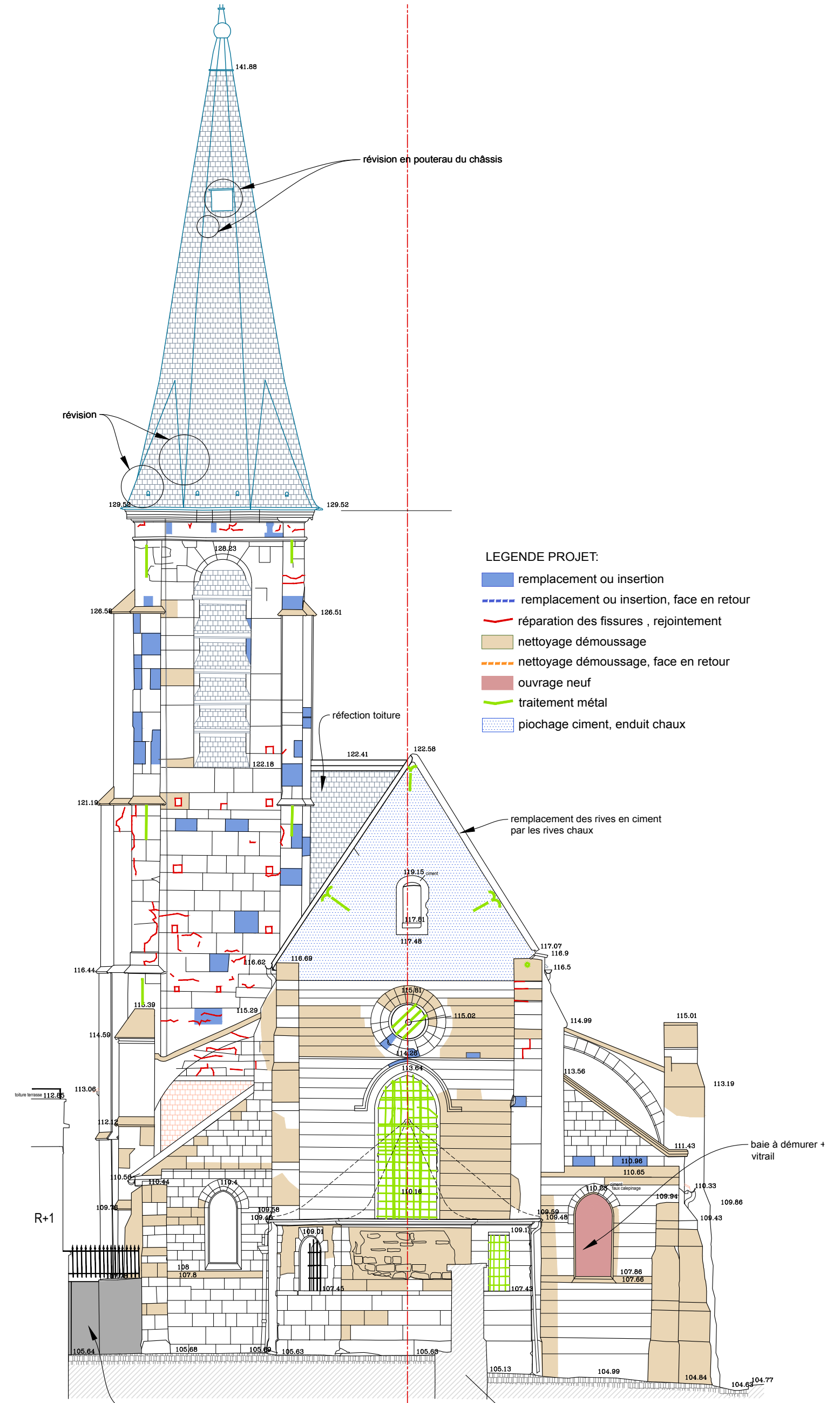


Façade est

Identification des travaux



Etat existant



Etat projeté

1:100

0m 0,5m 2,5m 5m

Sacristie

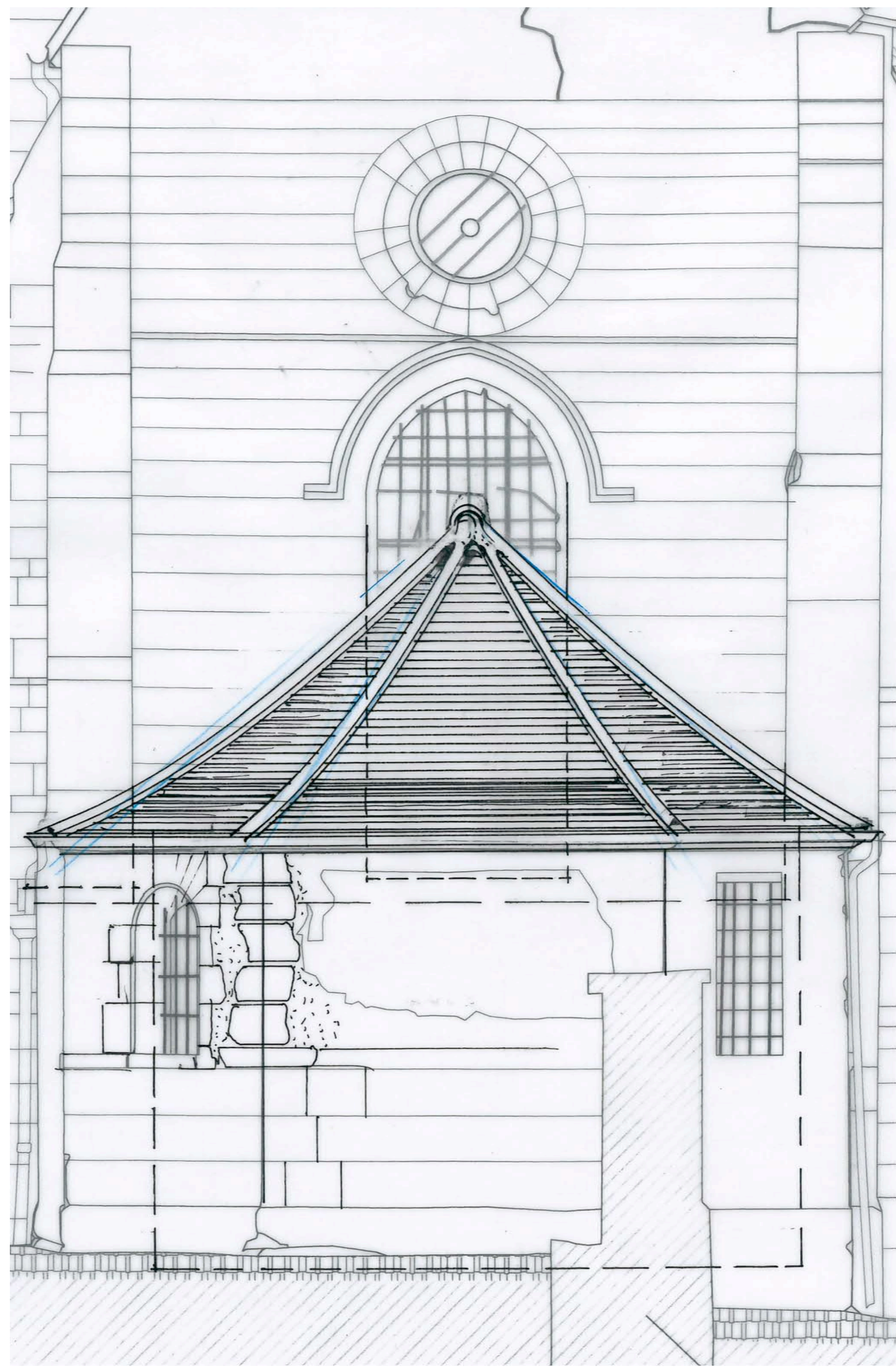
Rétablissement de la toiture en pavillon



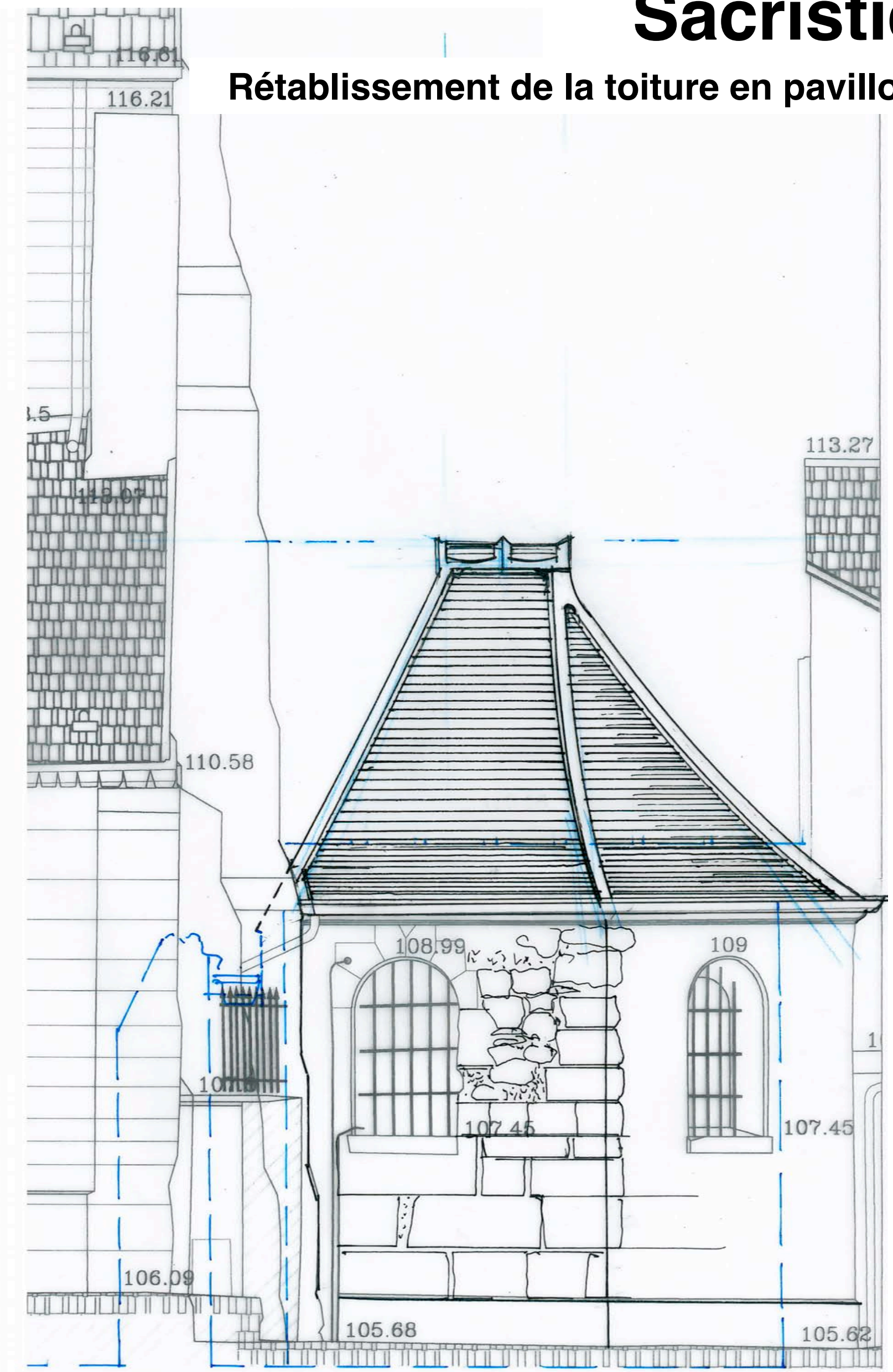
1824 – « Vue prise à Bagnaux », dessin de Jean-Baptiste Arnout (1788-1865), lithographié par François-Séraphin Delpech (1778-1825). La vue appartient à une série de sept planches imprimées chez Delpech en 1824 (BNF, Est., Dc 129, t. 5 ; cf. J. Laran, Département des Estampes, Inventaire du fond français après 1800, t. 1, Paris, 1930-1933, p. 162).



1835 – Vue du chevet, dessin de E. Moret, plume et lavis. Musée de l'Île-de-France, n° 71.23.143.



ELEVATION EST



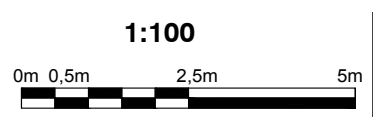
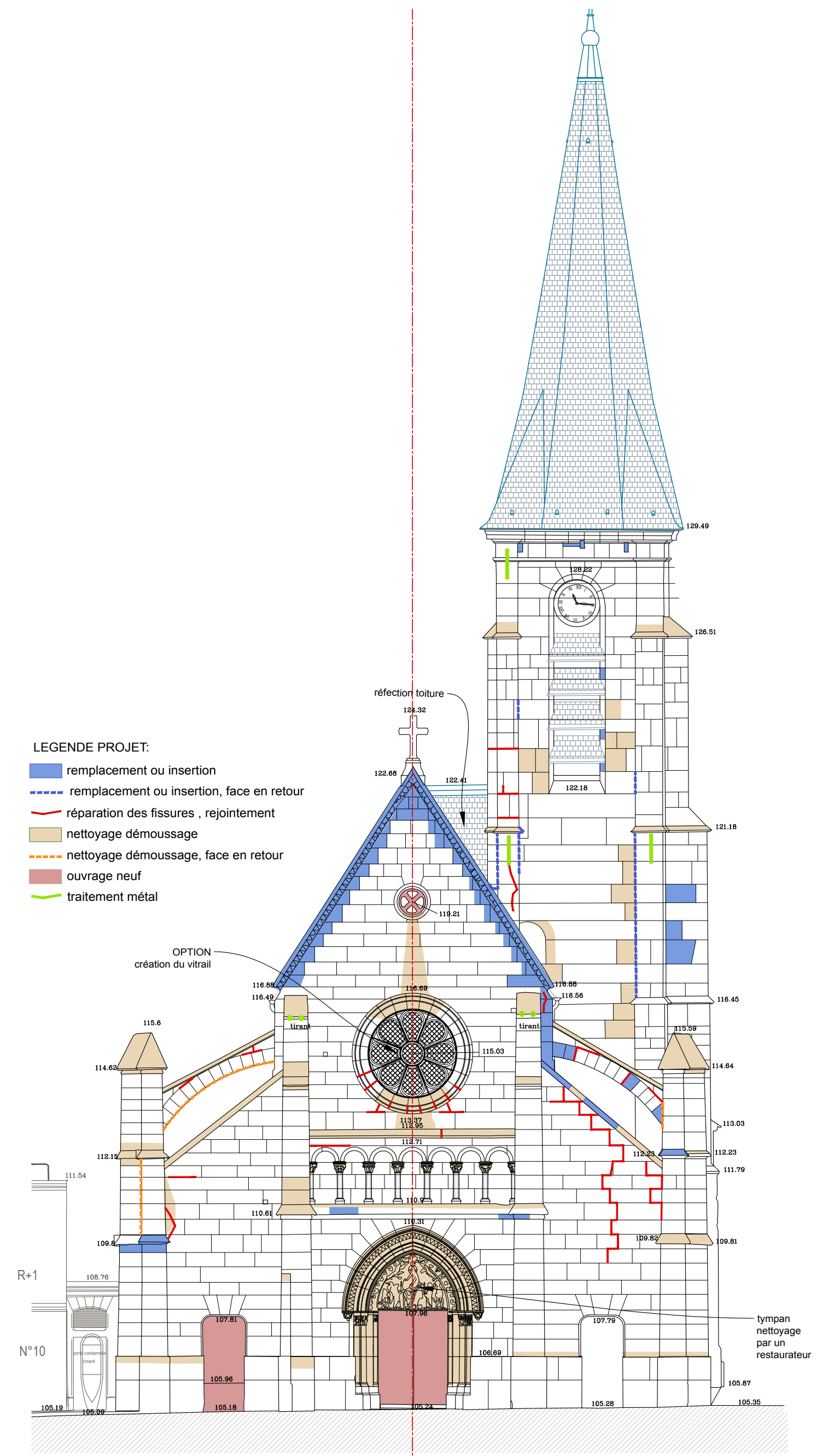
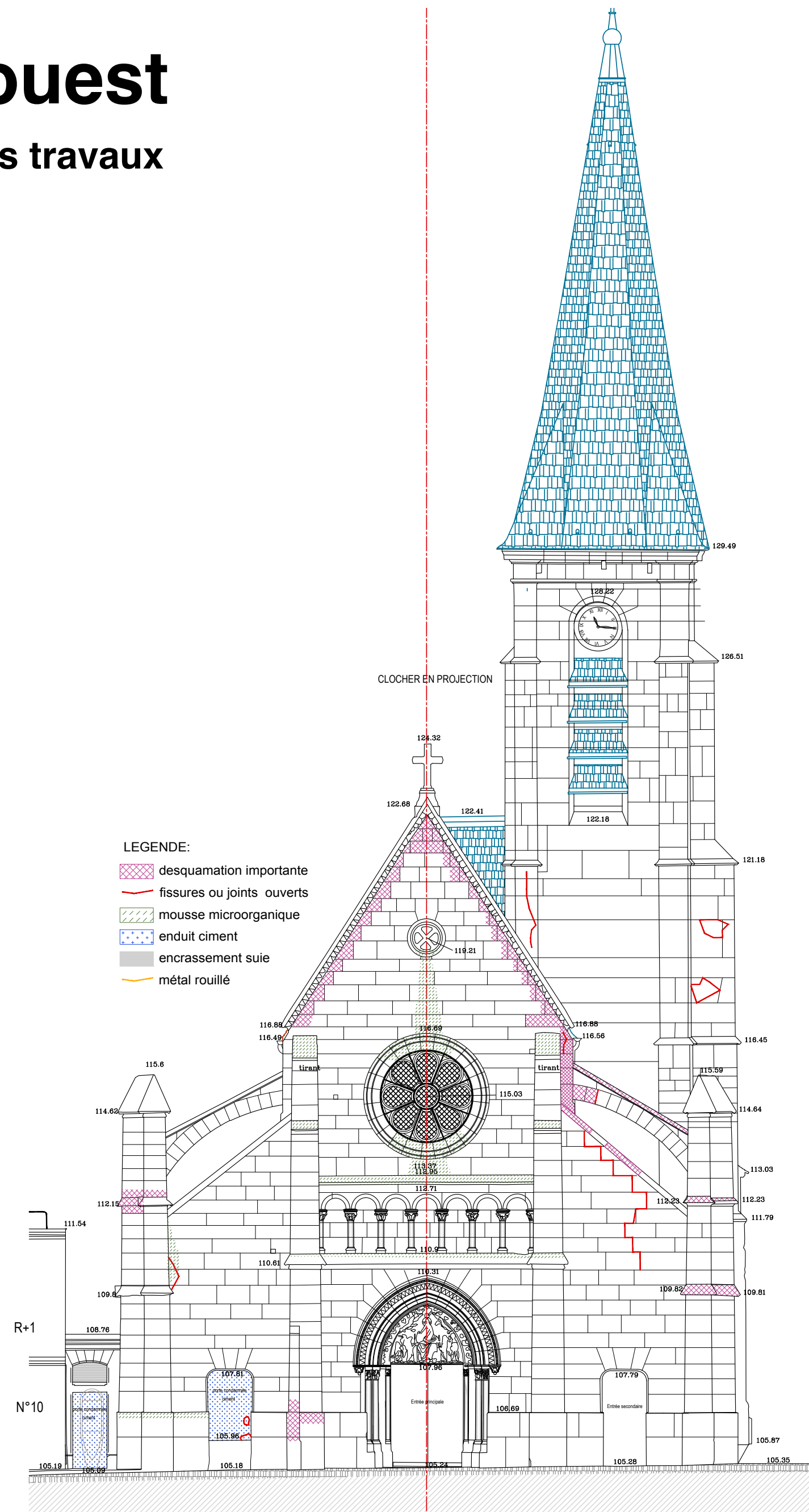
ELEVATION SUD

1:50



Façade ouest

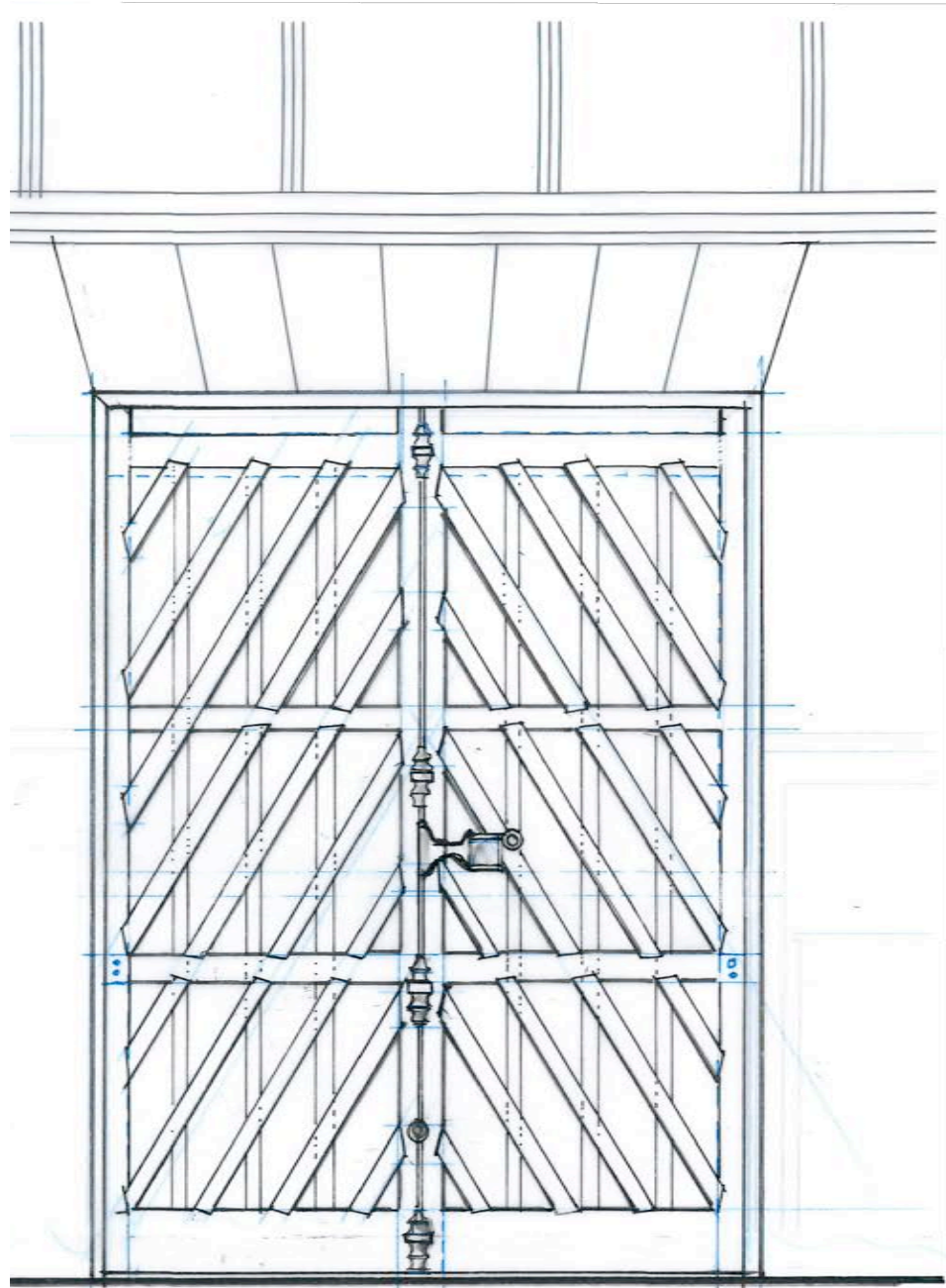
Identification des travaux



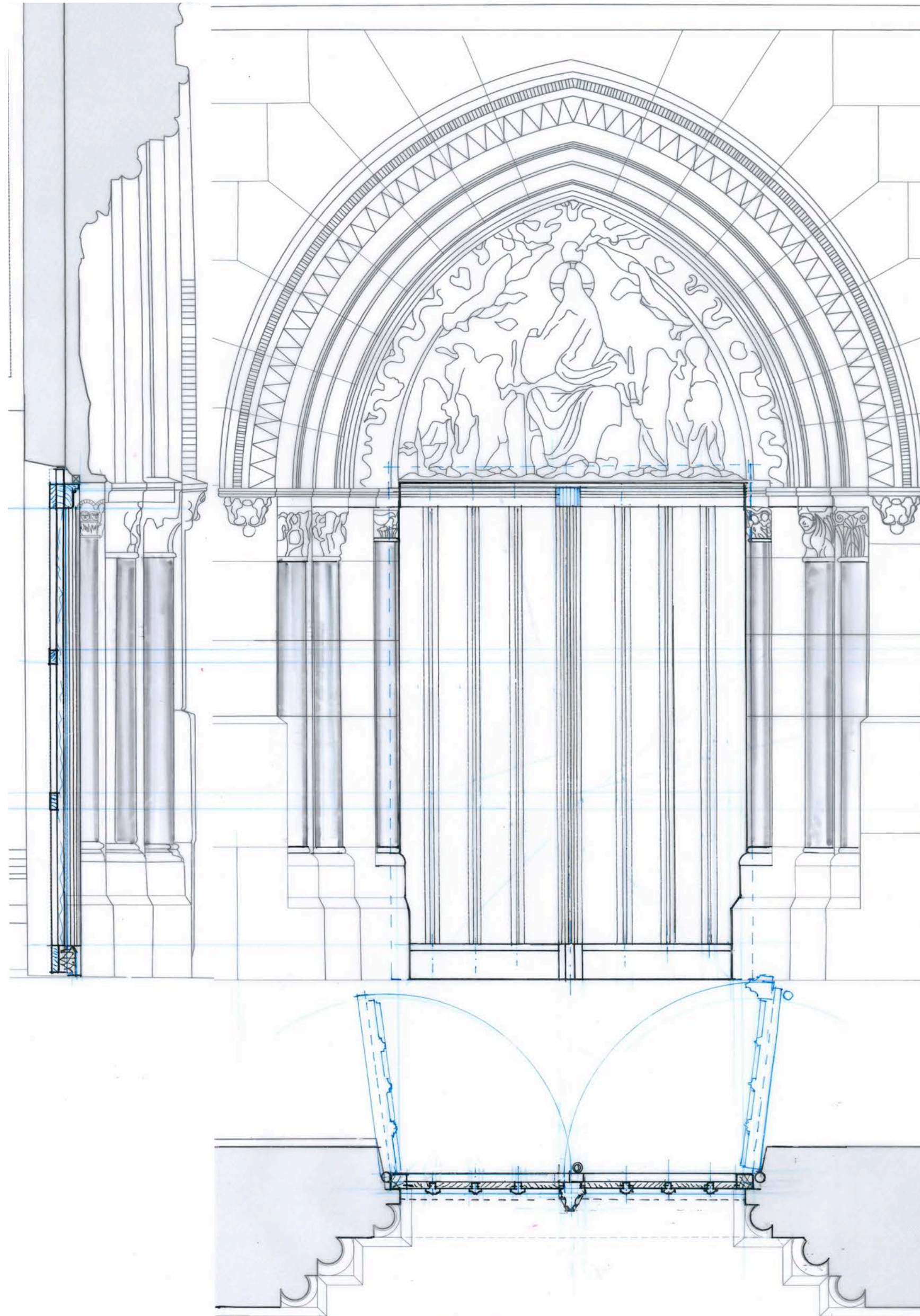
1:100

Portail ouest

Projet de restauration



ELEVATION INTERIEURE 1:20
toutes pentures et crémone seront
déposées/reposées en conservation



Restitution des peintures du tympan de
l'église de la fin du XII^e siècle,
représentant une résurrection
par « mapping électrique »

RESTAURATION DE L'EGLISE
SAINT HERMELAND DE BAGNEUX

8 Place de la Rpublic, 92220 BAGNEUX

MAITRISE D'OUVRAGE

Mairie de Bagneux
57 avenue Henri-Ravers - 30, avenue Garlande
92220 BAGNEUX

BET STRUCTURE

EQUILIBRE STRUCTURES
18 rue du Serfer
75002 PARIS

MAITRISE D'OEUVRE

A&M PATRIMOINE
14286 avenue JE Clément
92191 BOULOGNE-BILLANCOURT

CSPS

ALPES CONTROLES
48 avenue Kléber
92700 COLOMBES

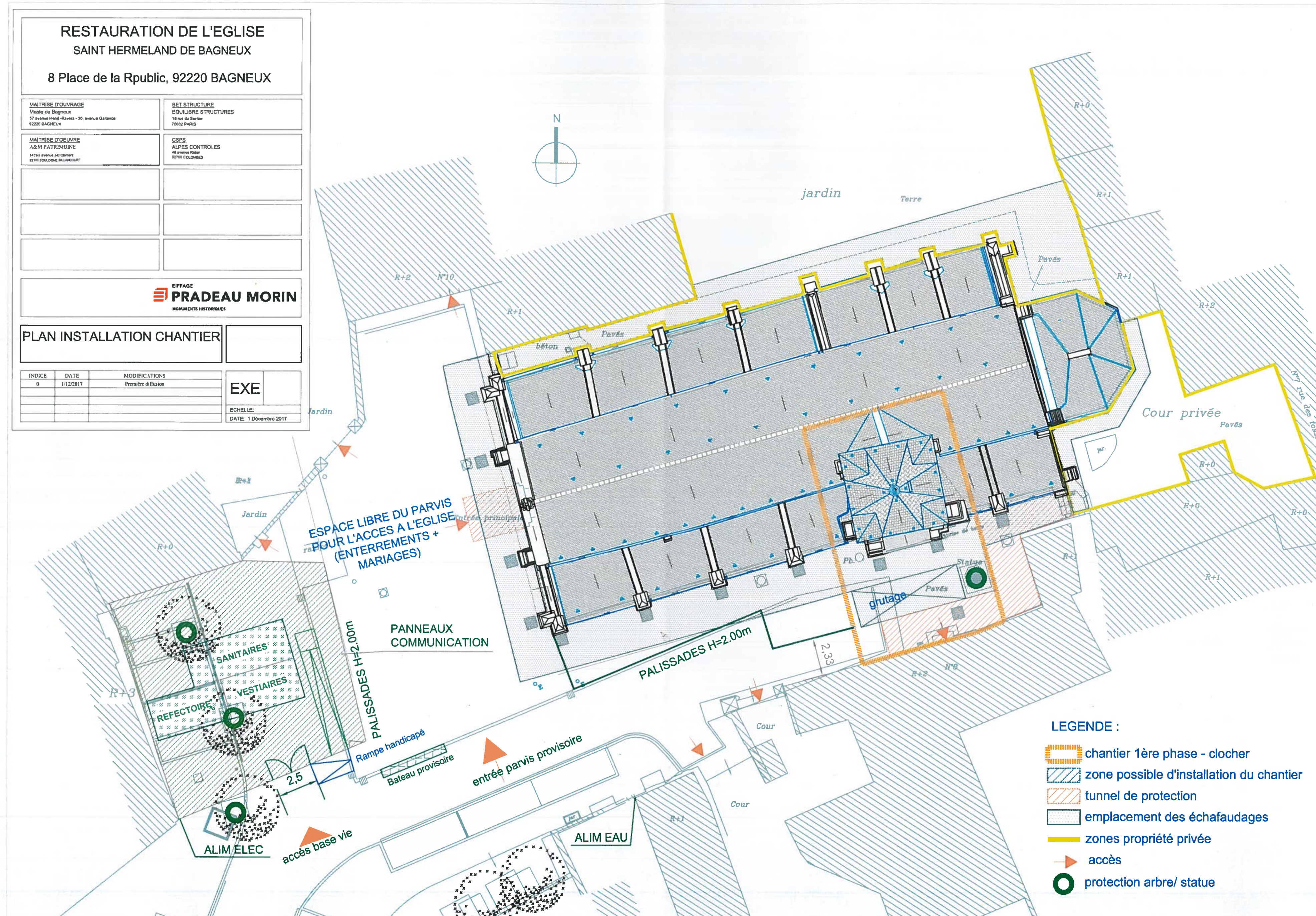
EIFFAGE
PRADEAU MORIN
MONUMENTS HISTORIQUES

PLAN INSTALLATION CHANTIER

INDICE	DATE	MODIFICATIONS
0	1/12/2017	Première diffusion

EXE

ECHELLE:
DATE: 1 Décembre 2017



ESPACE LIBRE DU PARVIS
POUR L'ACCES A L'EGLISE
(ENTERREMENTS +
MARIAGES)

PANNEAUX
COMMUNICATION

PALISSADES H=2.00m

PALISSADES H=2.00m

SANITAIRES
VESTIAIRES
REFECTOIRE

ALIM ELEC

ALIM EAU

- LEGENDE :
- chantier 1ère phase - clocher
 - zone possible d'installation du chantier
 - tunnel de protection
 - emplacement des échafaudages
 - zones propriété privée
 - accès
 - protection arbre/ statue

LA VILLE RESTAURE SON PATRIMOINE ÉGLISE SAINT-HERMELAND CLASSÉE MONUMENT HISTORIQUE EN 1862

