

RÉHABILITATION DE LA RÉSIDENCE CHOPIN



19 DÉCEMBRE 2018

1 A 9 RUE FRÉDÉRIC CHOPIN

BAGNEUX

126 LOGEMENTS



- 
- 
- 1) INTRODUCTION**
 - 2) OBJECTIFS DE LA REHABILITATION**
 - 3) ORGANISATION DU CHANTIER**
 - 4) ACCOMPAGNEMENT A LA REHABILITATION**
 - 5) PLANNING DETAILLE**

1 _ INTRODUCTION

Démarrage de la première opération de réhabilitation s'inscrivant dans le projet de renouvellement urbain de la Pierre Plate

RAPPEL DES GRANDES ÉTAPES DE CONCERTATION :

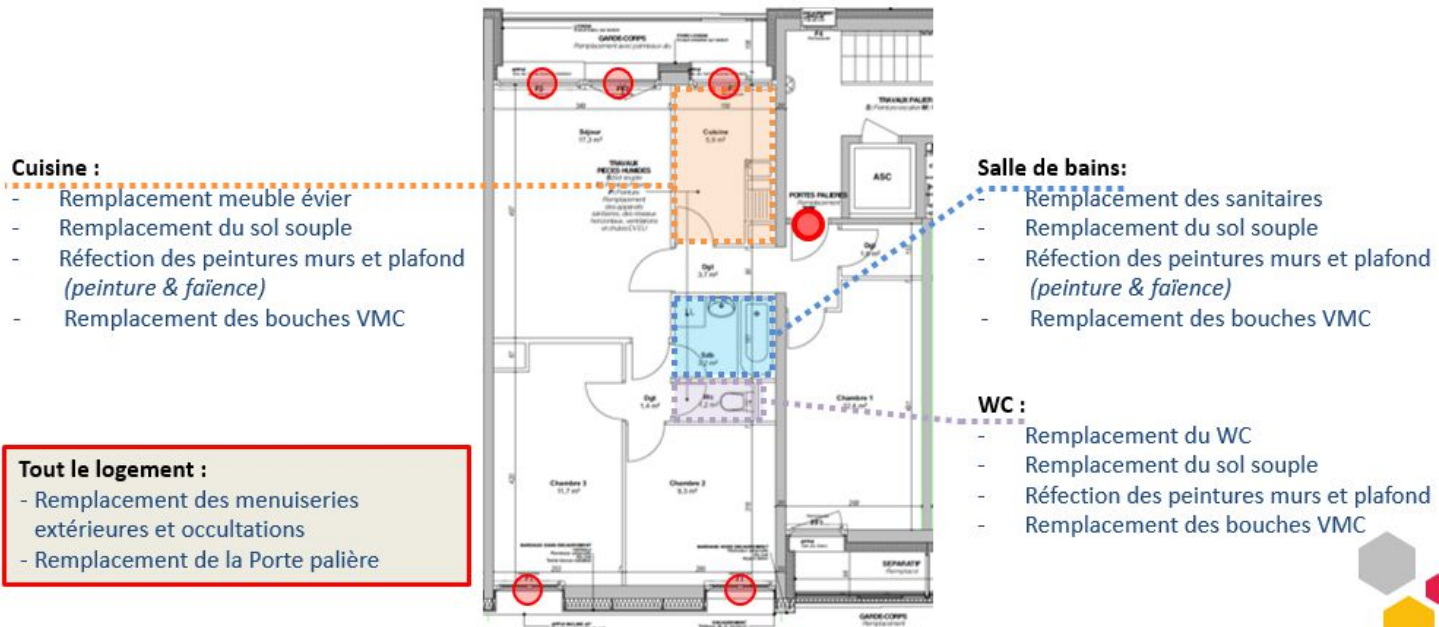
- Plusieurs réunions d'information sur le PRU (7 février 2018, 5 juillet 2018)
 - « Pied d'immeubles » réalisés régulièrement avec l'APES
 - **Réunion de présentation du programme travaux aux locataires de Chopin : 13 juin 2018**
- consultation écrite des locataires réalisée du 13 juillet au 13 septembre
- 54 réponses : 38 « Oui » (70%) / 16 « non » (30%)
- **Une évolution à la baisse du montant de contribution aux travaux qui sera demandé aux locataires : 23 € au lieu de 40 €**



2 — OBJECTIFS DE LA REHABILITATION – RAPPEL DU PROGRAMME DE TRAVAUX

UNE AMELIORATION DU CONFORT DES RESIDENTS

- Dans les logements :



2 — OBJECTIFS DE LA REHABILITATION – RAPPEL DU PROGRAMME DE TRAVAUX

UNE AMELIORATION DU CONFORT DES RESIDENTS

- Dans les parties communes :
 - Rfection des peintures des paliers, escaliers et locaux communs
 - Rvision des portes de halls et remplacement des portes des locaux OM (50 %)
 - Pose de luminaires □ LEDS □ dtecteur de présence dans les cages d'escaliers & paliers d'étages
 - Rfection des faux plafonds des halls
 - Rvision des Ascenseurs



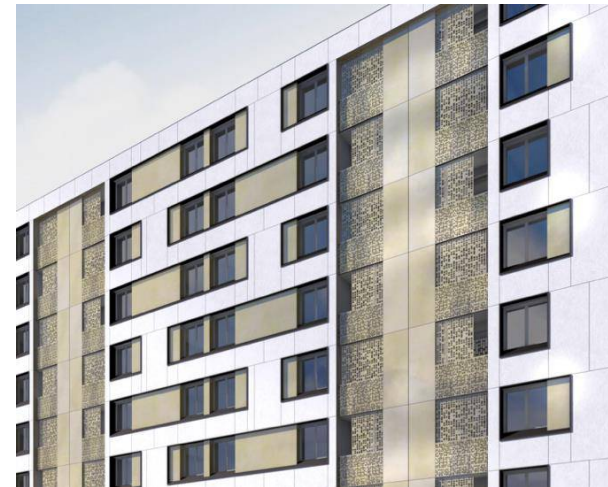
2 — OBJECTIFS DE LA REHABILITATION – RAPPEL DU PROGRAMME DE TRAVAUX

TRANSFORMER UNE BARRE HLM ÉNERGIVORE EN UNE RÉSIDENCE CONTEMPORAINE É BASSE CONSOMMATION

- En réalisant un habillage complet des façades :
 - Isolation thermique par l'extérieur
 - Remplacement des menuiseries extérieures et pose d'occultations
 - Remplacement des garde-corps, séparatifs balcons et mise en place de pare-vue ajourés sur la façade séjour
- En travaillant sur les équipements thermiques et techniques :
 - Raccordement du chauffage et de l'ECS au réseau de chaleur
 - Création d'une ventilation basse pression



EXISTANT



PROJET

3 _ ORGANISATION DES TRAVAUX

PRESENTATION DES INTERVENANTS



*Michael
KABIR
ABASSE*



*Mehdi
Mebarek*

*Pedro
Barbosa*

◆ Travaux logements, façades et parties communes

ENTREPRISE BATITEC

◆ Travaux portes paliers

ENTREPRISE L2V

◆ Travaux ascenseurs



3 _ ORGANISATION DES TRAVAUX

REFERENT LOCATAIRES

- Une personne dédiée à la relation entre locataires et équipe travaux

Ses missions :

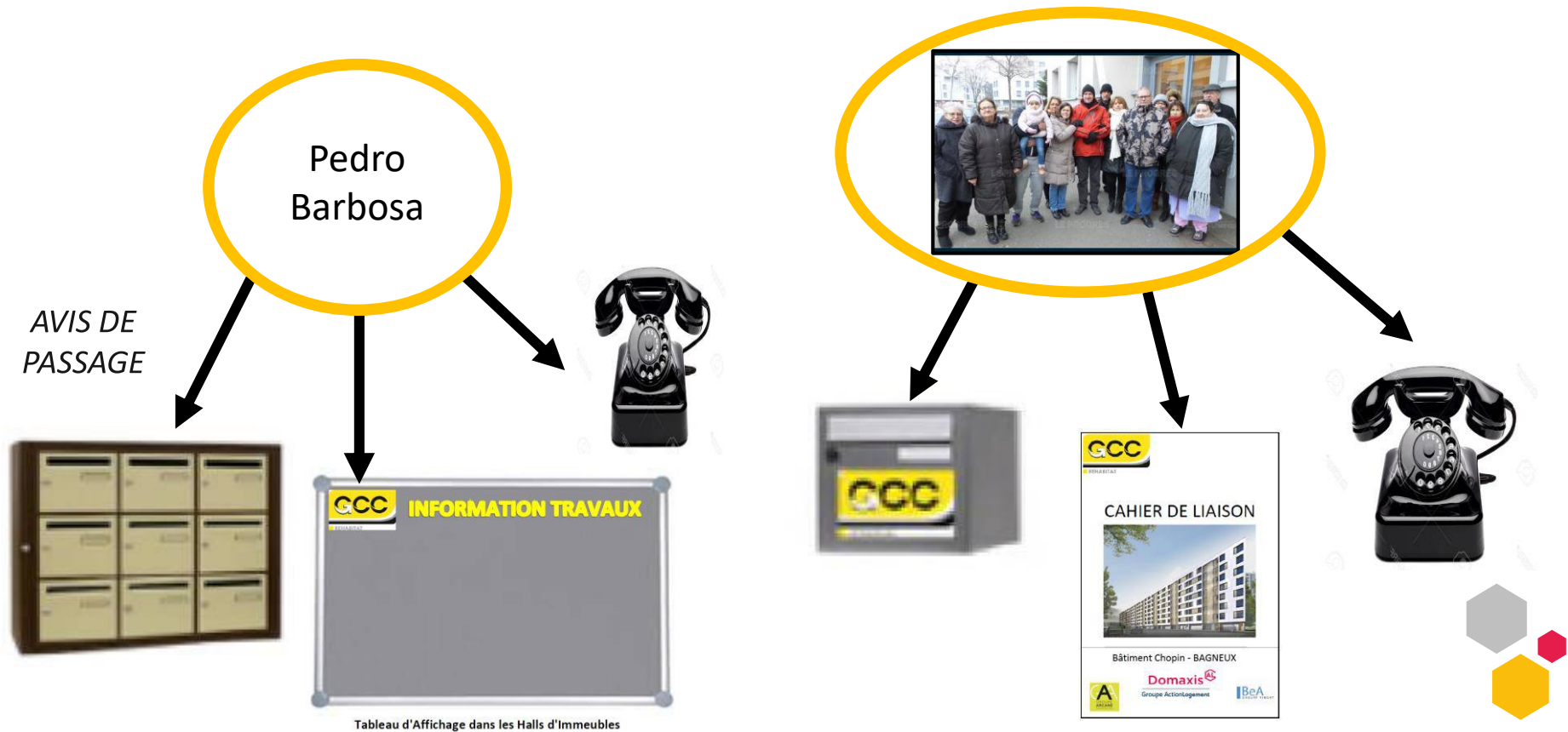
- ✓ Informer
- ✓ Superviser le bon déroulement des interventions dans les logements
- ✓ Veiller au respect du planning

Pedro Barbosa



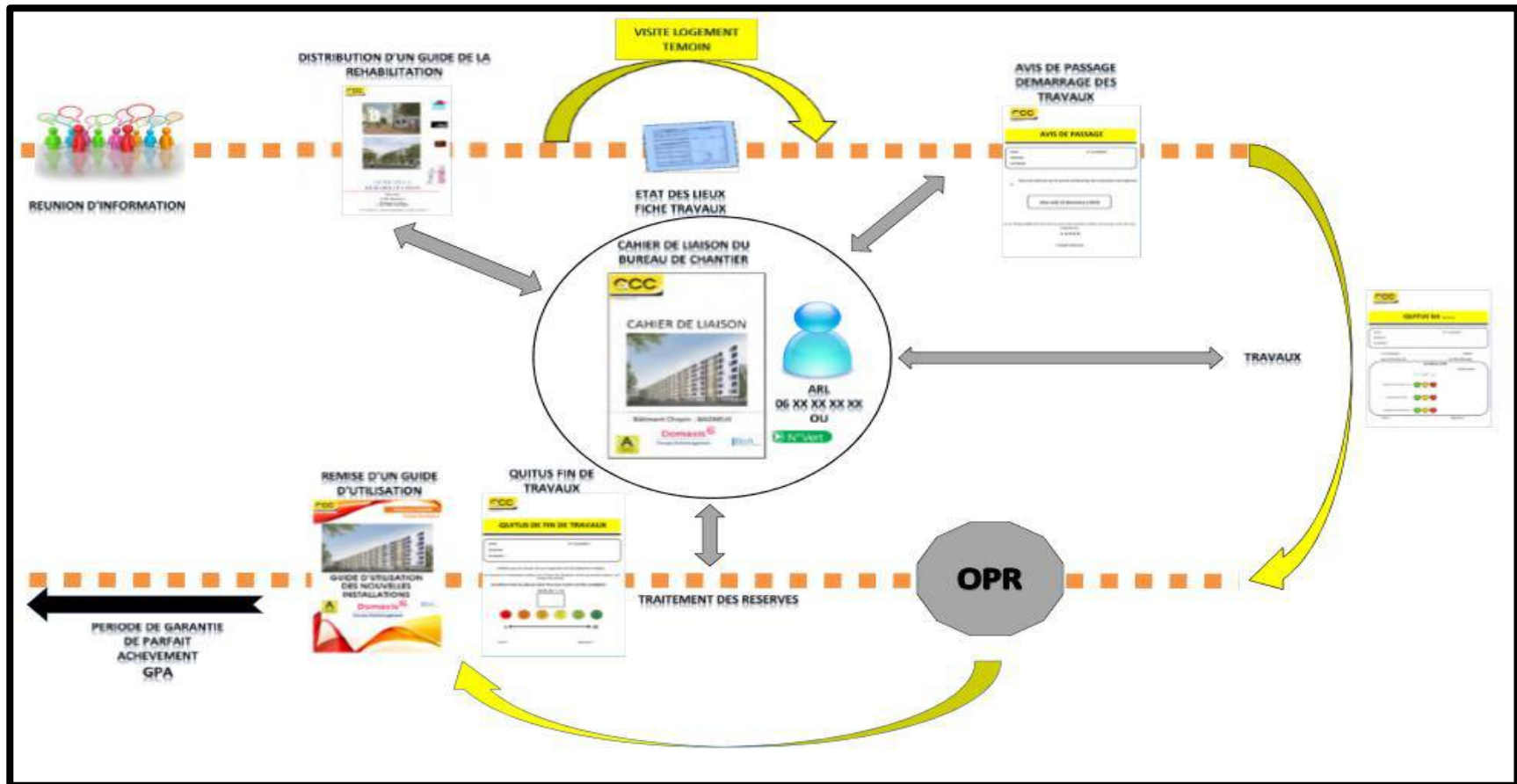
3 _ ORGANISATION DES TRAVAUX

PLUSIEURS MOYENS DE COMMUNICATION



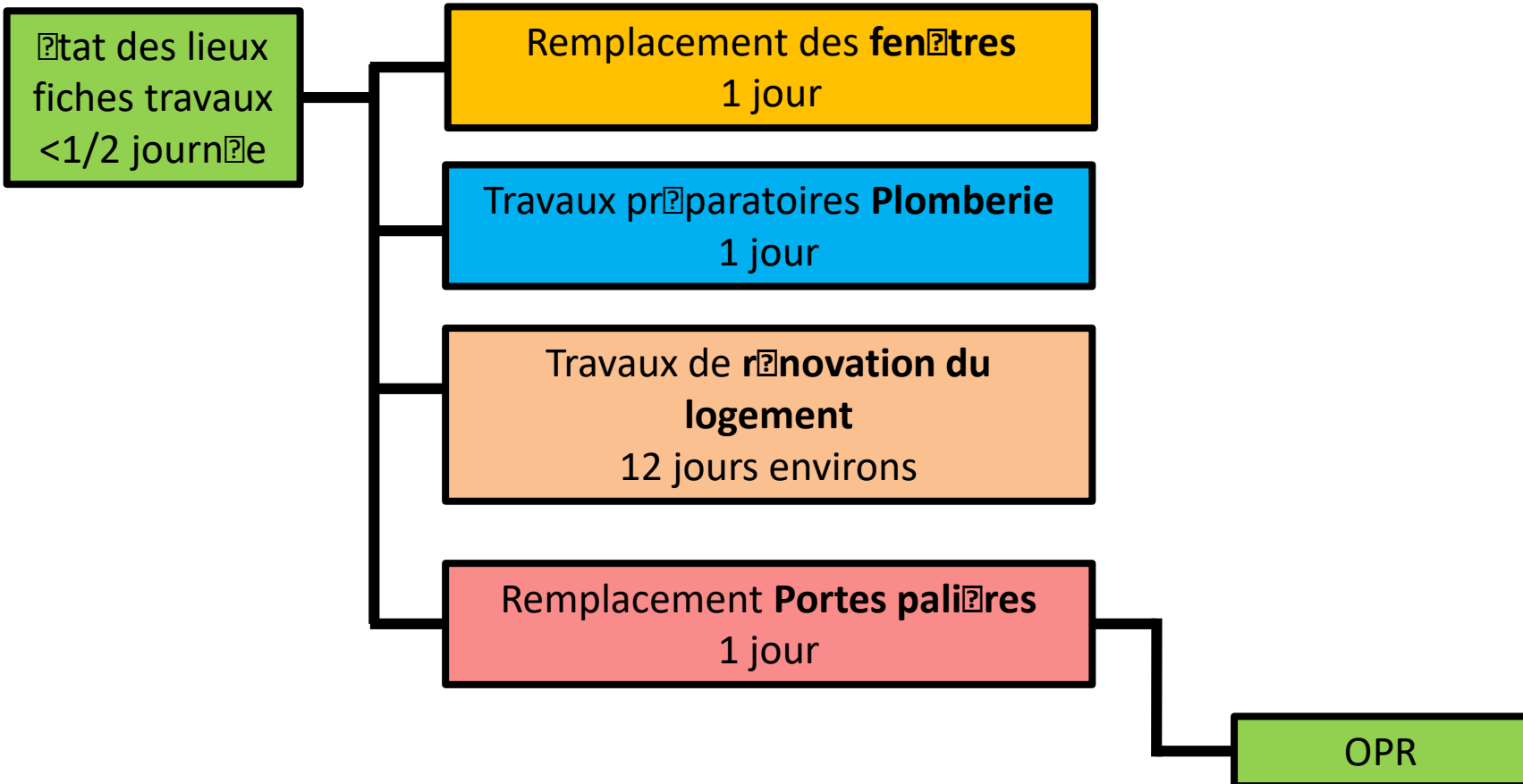
3 _ ORGANISATION DES TRAVAUX

DÉROULÉ DES TRAVAUX DANS LES LOGEMENTS



3 _ ORGANISATION DES TRAVAUX



TEMPS D'INTERVENTION PRÉVISIONNEL (*planning type d'un logement*)



3 _ ORGANISATION DES TRAVAUX

TOUS LES INTERVENANTS SERONT BADGÉS



	BAGNEUX CHOPIN	
<small>BIMARSAI</small>		<small>Groupe ActionLogement</small>
Nom :		
Prénom :		
	EPC	



3 _ ORGANISATION DES TRAVAUX

VIE QUOTIDIENNE

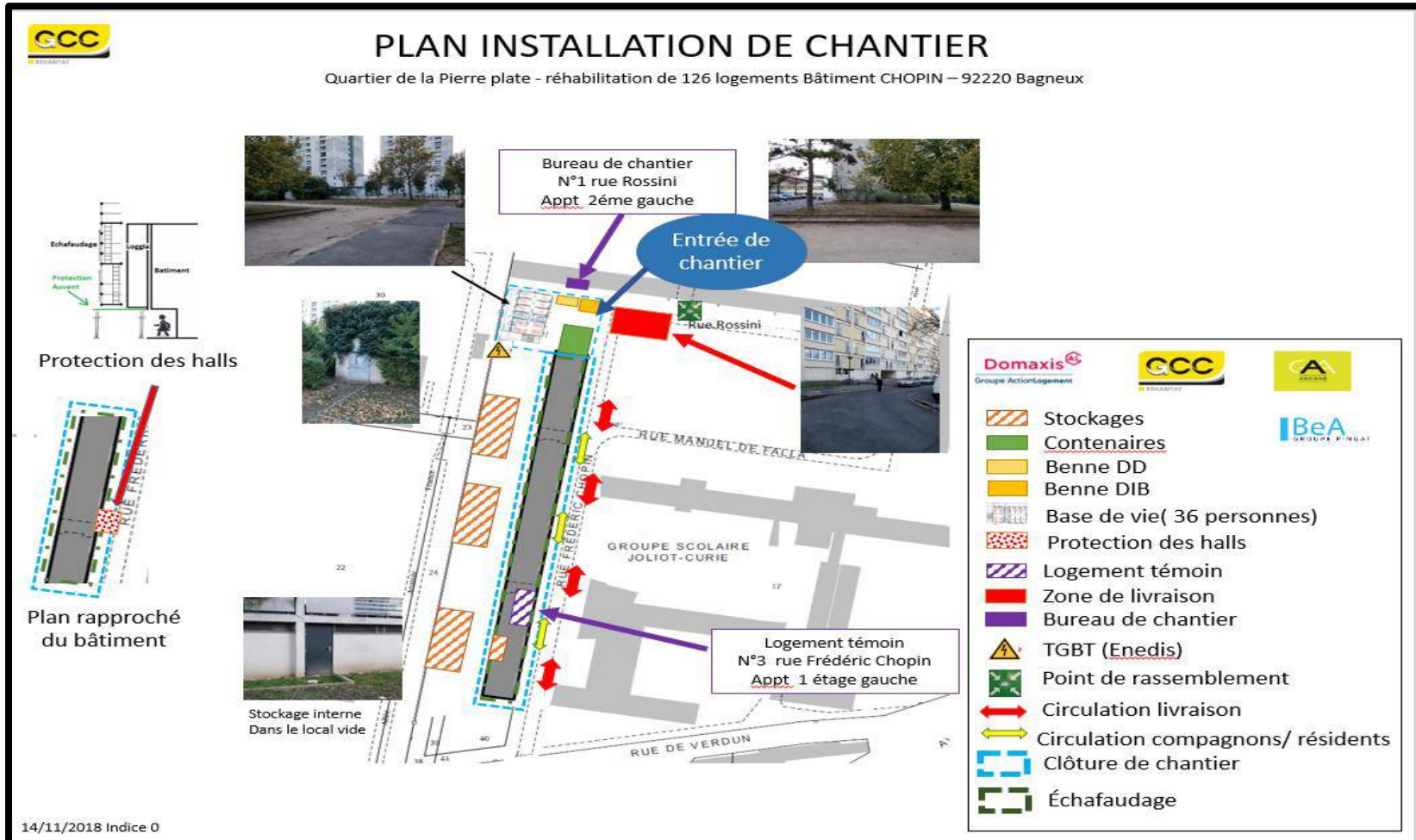
Quelques conseils pendant les travaux des logements :

- espace dégagé autour du lieu de travail de l'entreprise
- ranger les objets fragiles ou précieux
- pas de demande directe aux ouvriers
- vérifier les équipements après les interventions de plomberie
- enfermer les animaux de compagnie
- les pièces concernées par les travaux ne seront pas accessibles
- refuser l'accès au logement si le badge n'est pas porté
- horaires de travail de **8h à 17h, du lundi au vendredi**



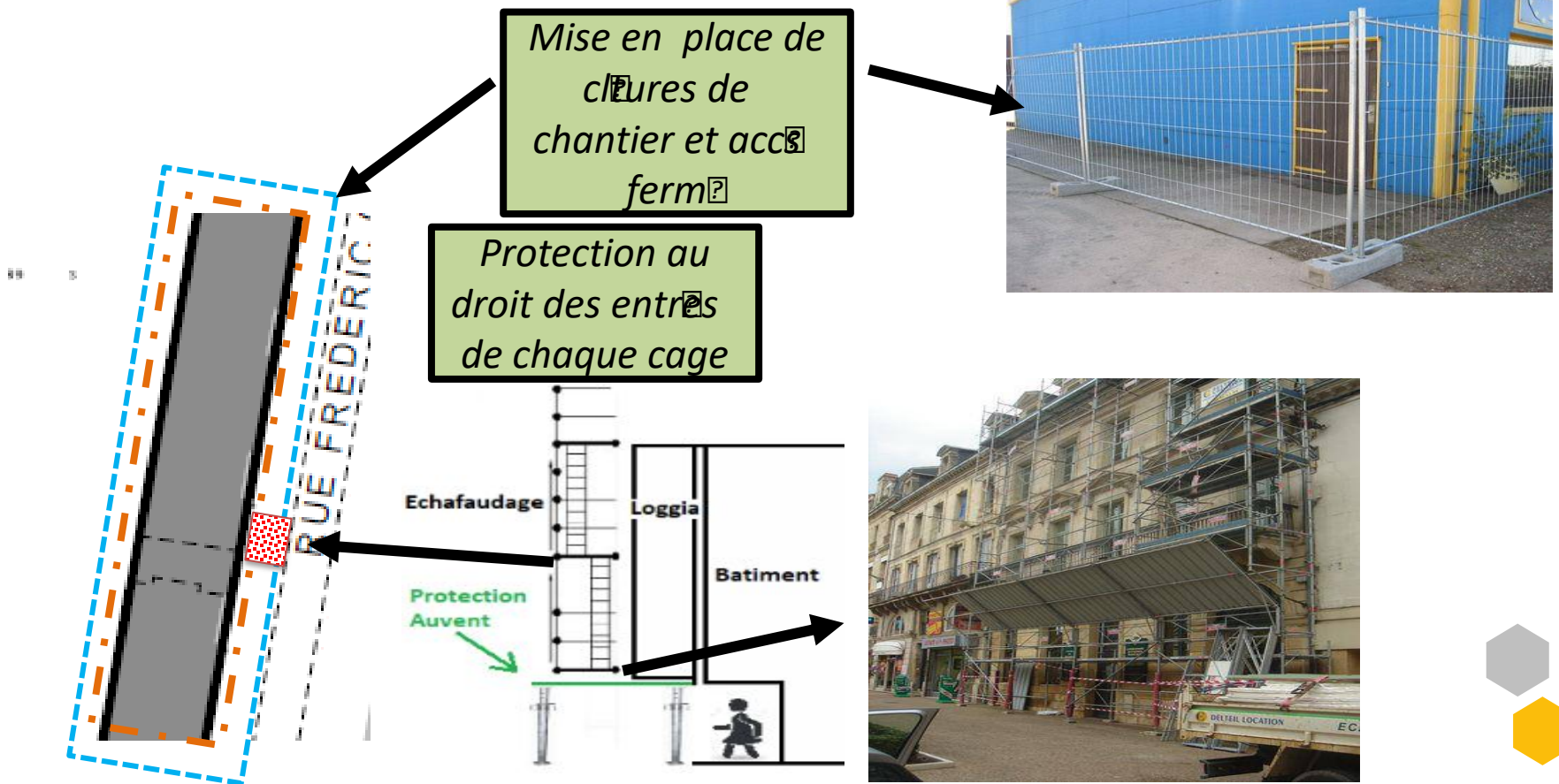
3 _ ORGANISATION DES TRAVAUX

PLAN INSTALLATION DE CHANTIER



3 _ ORGANISATION DES TRAVAUX

ACCÉS HALLS ET BÂTIMENTS



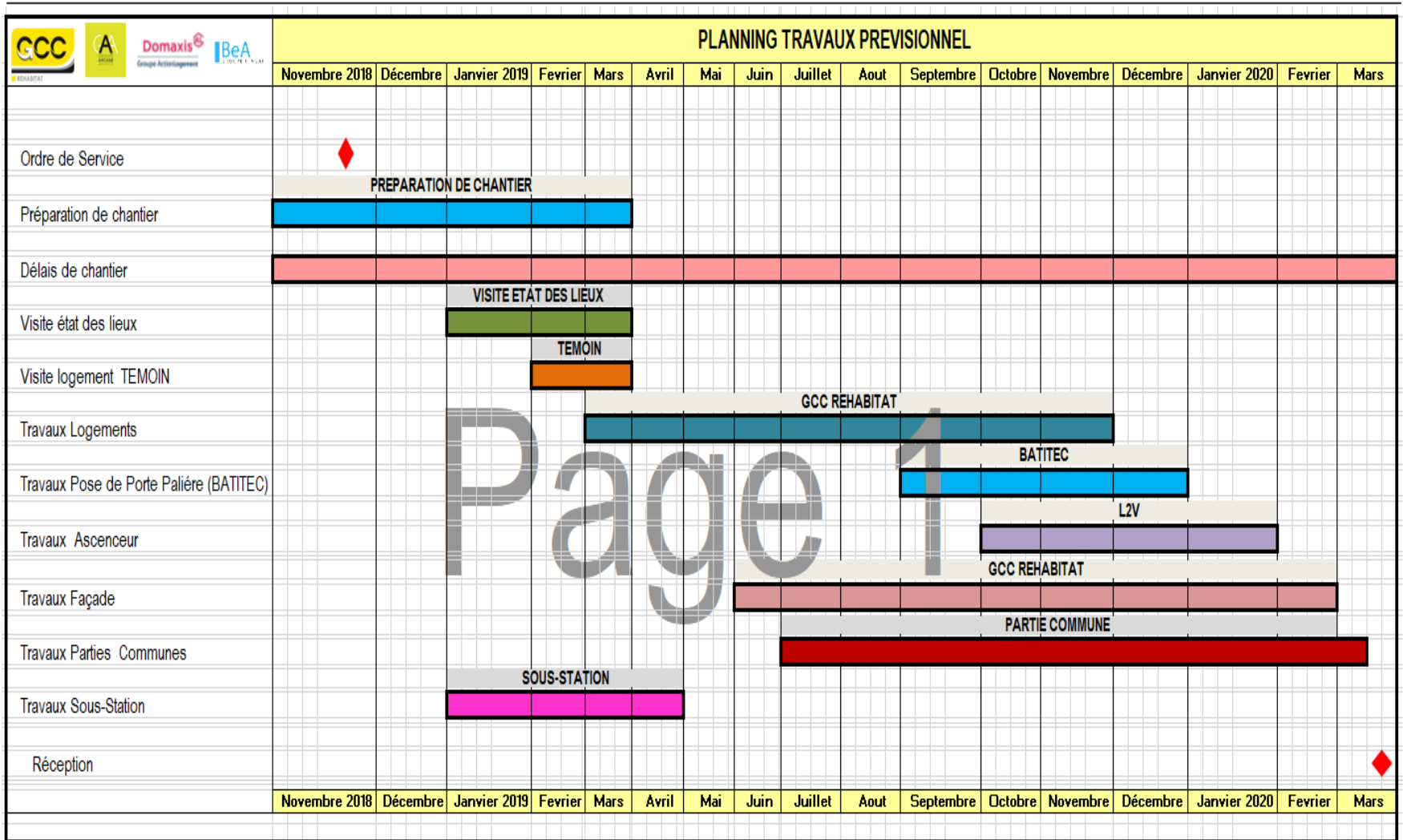
4 _ ACCOMPAGNEMENT A LA REHABILITATION

Des actions complémentaires en lien avec les économies d'énergie réalisées grâce aux travaux :

- ◆ Un **appartement pédagogique** sera aménagé à la fin des travaux : sensibilisation sur les **éco-gestes** et utilisation des nouveaux équipements
- ◆ Un **observatoire des charges** sera mis en place après réception des travaux de réhabilitation



5 _ PLANNING



*Domaxis investit pour améliorer votre cadre
de vie. Merci pour votre attention*

Domaxis 

Groupe ActionLogement



Bagneux

