



# **ATELIER #4**

Parc Robespierre

Discussion autour des 2 scénarios  
d'aménagements

25 juin 2019

## Un dernier atelier pour échanger autour des 2 scénarios d'aménagements

Le quatrième atelier constituait la dernière phase de participation de l'étude concertée de programmation de la requalification du Parc Robespierre de Bagneux.

Après un premier atelier axé sur le partage des enjeux et des visions, une seconde rencontre tournée vers la visite de parcs références et un troisième atelier centré sur une réflexion sur les abords et les limites du parc, ce dernier temps de la concertation avait pour objectif d'échanger autour de 2 scénarios d'aménagements élaborés par l'équipe de paysagistes d'Archi 5.

Ces 2 propositions d'aménagements du parc découlent des phases de réflexions et d'échanges menées en amont ; elles concentrent un ensemble de volontés, d'idées et de problématiques évoquées par les habitants et traduit spatialement et conceptuellement par les paysagistes.

Le premier temps de cet atelier fut donc dédié à la présentation des 2 scénarios. Les habitants se sont montrés attentifs et très concernés par l'explication des 2 possibles aspects du parc Robespierre. Très rapidement les questions puis les remarques se sont succédées alimentant les hypothèses de conceptions. Les 2 scénarios avaient pour vocation d'illustrer des possibles formes du futur parc en accord avec la vision habitante et d'engager les réflexions et les discussions. L'idée n'était pas de retenir ou d'exclure l'un des scénarios, mais plutôt de soumettre des éléments d'aménagements aux regards habitants afin de faire émerger de futurs « invariants » de conception.

La présentation des scénarios c'est d'abord attachée à expliciter les invariants communs aux 2 propositions qui ont été précédemment définis lors du troisième atelier sur les abords et les limites.

Les 2 propositions ont en commun de mettre en avant et en exergue un aspect naturel et apaisant au futur parc.

On y retrouve par exemple l'eau sous différentes formes, la présence du talus boisé en limite Est et le traitement de la lisière Ouest par un ourlet végétal.

La suite de l'introduction présente plus précisément les 2 propositions en révélant leurs spécificités respectives.

Dans les grandes lignes le **scénario 1** se distingue par une partie centrale plus ouverte sous la forme d'une ample prairie, la lisière Est avec la promenade reliant la rue de Verdun à l'école est quant à elle plus boisée. L'eau est présente sous forme d'un bassin ainsi que ponctuellement au niveau d'une noue orientée Nord/Sud.

Le **scénario 2** se caractérise par un coeur plus arboré avec des arbres en bosquets et des arbres fruitiers. La prairie plus resserrée encercle un bassin naturel central.

L'axe entre la rue de Verdun et l'école se traduit par une véritable esplanade ouverte et large.





Présence de l'eau

1



Talus boisé

2



Lisière végétalisée

3



# #2\_ Les scénarios

# Les invariants

## Les limites et clôtures

Scénario 1



Scénario 2



# SCENARIO 1

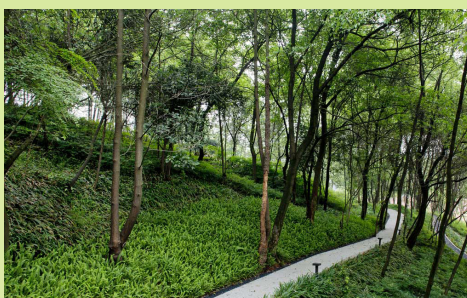
1

Présence de l'eau en mouvement en bordures du parc pour accompagner le piéton. Traversée avec des pontons et des passerelles pour avoir le contact avec l'élément aquatique et sa fraîcheur.



2

Plantation dense d'arbres caduques et fruitiers pour bénéficier de leurs floraisons printanières. Création d'un filtre visuel depuis les résidences Robespierre et de la Tannerie et du Carré Pasteur. Sentiers de découverte du milieu boisé.



3

Création d'une grande prairie centrale pour profiter du soleil. Possibilité de gestion par pâturage de moutons ?



4

Parvis minéral urbain du parc avec intégration des grilles de la SGP. Lieux de rencontres, jeu de pétanque, festival éphémère, piste de danse...



5

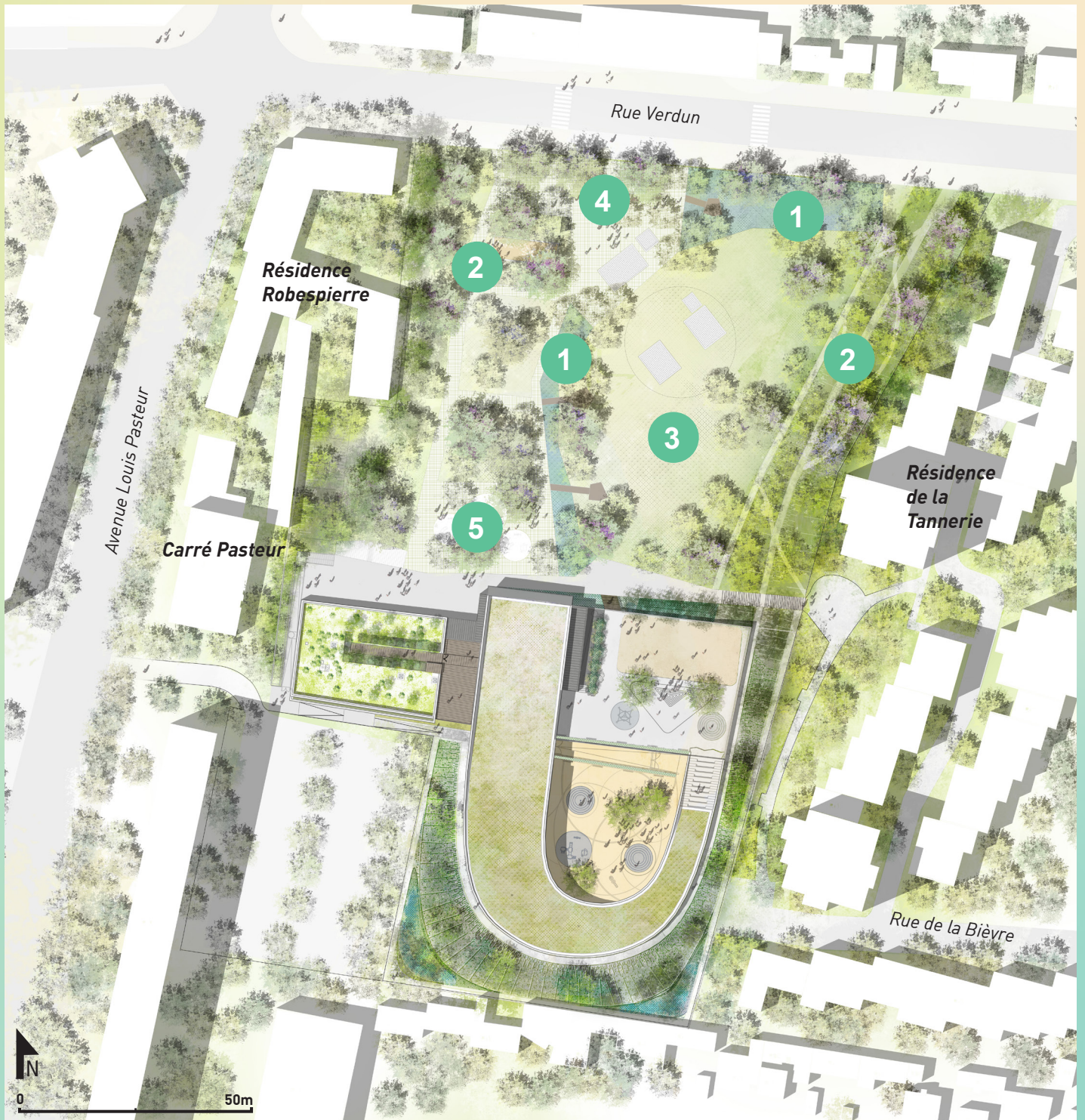
Jeux pour enfants à proximité immédiate de l'école en attendant la sortie des classes. Local vélo.





# Les propositions

## Les espaces paysagers



# SCENARIO 2

1

Le parc est densément planté en alternant plantations d'arbres et vergers.



2

Plantation dense d'arbres caduques et fruitiers pour bénéficier de leurs floraisons printanières. Création d'un filtre visuel depuis les résidences Robespierre, de la Tannerie et du Carré Pasteur.

3

Des bassins d'eau plus ou moins profonde jalonnent le parc pour offrir des lieux de rencontres et de fraîcheur, entourés de clairières.



4

L'entrée du parc est une large perspective de prairie orientant les vues vers l'entrée de l'école.



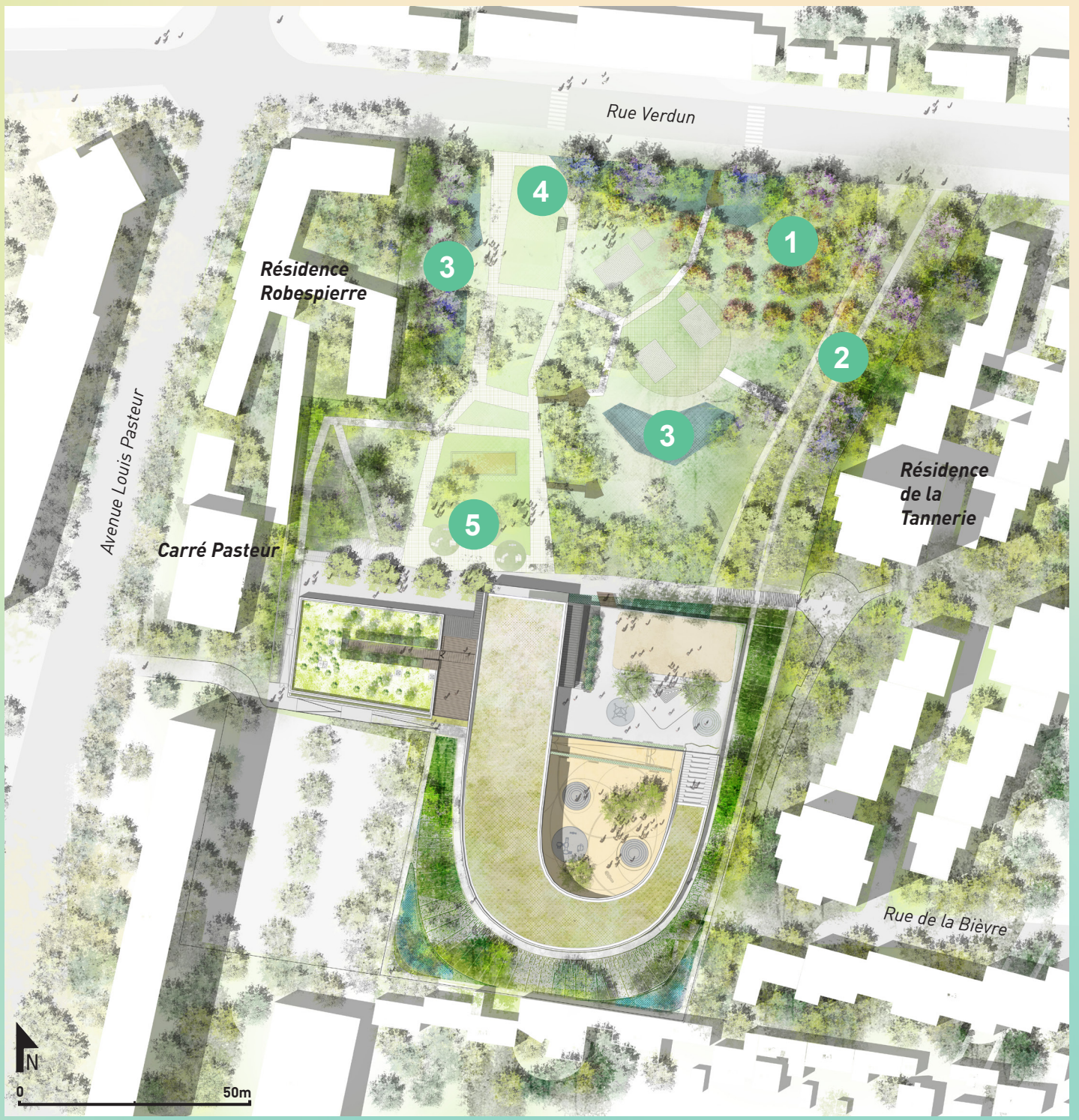
5

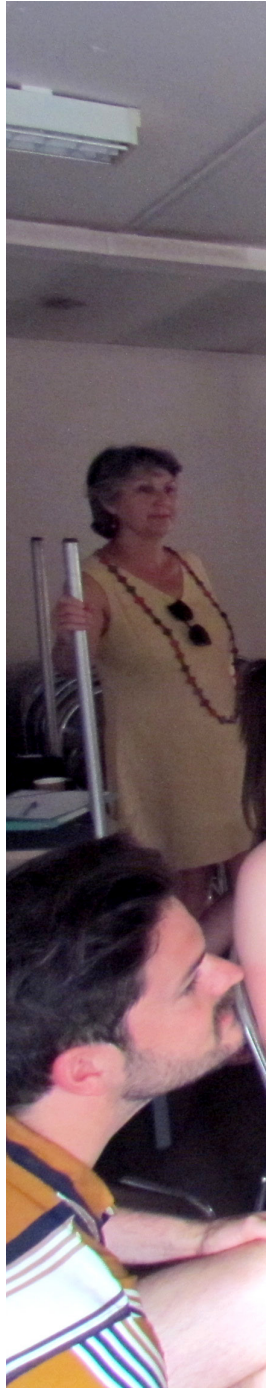
Espaces de Jeux intergénérationnels à proximité immédiate de l'école. (Jeux pour enfants, terrain de pétanque...)



# Les propositions

## Les espaces paysagers







# #3\_ La parole habitante

Les habitants se sont montrés intéressés par les 2 propositions qui respectent les intentions générales définies communément lors du processus de concertation.

Les questionnements et remarques se sont orientés sur quelques sujets précis. La présence de l'eau est par exemple appréciée par une majorité mais des problématiques telles que les eaux stagnantes, le développement des moustiques ou la sécurité vis à vis des enfants sont remontées.

La question des jeux pour enfants est aussi remontée. Plusieurs participants mettent l'accent sur la nécessité de composer les espaces de jeux et les espaces de nature de manière à préserver l'atmosphère calme du parc.

Enfin les habitants ont remis en avant leur souhait d'un parc à l'aspect boisée, élément constituant l'un des fils conducteurs de chacun des ateliers.





# POUR LE SCENARIO 1



## EAU

- fontaine potable ?  
↳ petite
- brumisateur ?
- Jardin d'acclimation (Jeu d'eau)

1

eau à  
circuit  
fermé

2

## ACCES

## CHEMINEMENT

3

escaliers  
pensez à  
rampe

clôture  
jolie en fer  
forgée -

4

## VEGETAL

des arbres par  
très hauts au  
cu jelouse avec  
des tables pic-nique  
avec formes originales

5

es pace  
pick-nick

## USAGE

pas trop de jeu  
d'enfants ...

- s'il y a des jeux pour  
enfant serait-il possible  
de les mettre plus central  
pour diminuer les  
nuisances sonores ?  
(même si on adore les  
enfants, ♥)

6

- mettre les jeux enfants  
plus centraux afin  
de ne pas déranger  
le voisinage.

6

- plutôt seranois.  
2 par l'espace jeux  
↳ intergénérationnel



# POUR LE SCENARIO 2

## EAU

- Éviter les eaux stagnantes (moustiques)
- Installer des jeux d'eau

revoir les arbres de part et d'autre

- 1
- espaces eaux =
  - △ eaux stagnantes
  - moustiques
  - sécurité enfants

## VEGETAL - CHEMINEMENT

parois plus végétal !  
moins de minéral

plus d'arbre!

- ~~For~~
- Favorable au scénario 2
  - Mettre des arbres sur l'entrée du parc pour avoir plus de verdure et d'ombrage

2

Éviter la parois

---

Cheminement 2 → Négrillierie

Allée d'accès entre rue Verdun et l'école, plus d'arbres!

3





Les échanges menés lors de cet atelier autour des 2 scénarios vont mener à l'émergence et l'élaboration d'une proposition d'aménagement. Plus que le choix de l'un des 2 plans présentés, l'hypothèse retenue sera le résultat d'une hybridation composée à partir des 2 propositions.

Ce nouveau scénario d'aménagement va s'enrichir de la production de perspectives ainsi que d'axonométries. Ces images traduisant des ambiances et des atmosphères du futur parc pareront sous la forme de panneaux les limites du chantier du Grand Paris Express le temps que la Société du Grand Paris libère le parc.

Le processus de concertation avec les Balnéolais reprendra à l'orée 2024-2025 à partir des fondements esquissés lors de 4 ateliers de cette présente étude concertée.

# #Conclusion



Le 25 juin 2019

archi**5**