

LE PROJET D'AMÉNAGEMENT ALBERT PETIT : les acteurs

La collectivité :

Bagneux

L'aménageur :



La Maîtrise d'œuvre :



LE PROJET D'AMÉNAGEMENT ALBERT PETIT : rappel

- 3 lots livrés
- 1 lot en cours de finition
- Le réaménagement des abords de la Plaine de Jeux



PROJET D'AMENAGEMENT ALBERT PETIT : historique du projet

Objectif du projet Albert Petit :

- Revaloriser un site composé de bâti obsolète ;
- Favoriser l'accès à la propriété et améliorer le parcours résidentiel des bagnéolais ;
- Valoriser le caractère unique et fédérateur de la Plaine de Jeux au sein de la ville de Bagneux

- **2019/2020** : Etude d'avant-projet
- **Mai 2023** : Présentation du projet en réunion publique
 - **Octobre 2025** : Reprise des études
 - **Printemps 2026** : Finalisation des études
- **Mai 2026** : Réunion publique d'information aux habitants
 - **Été 2026** : livraison du dernier lot immobilier
- **Printemps 2027** : ouverture des nouveaux espaces de la Plaine de Jeux



PROJET D'AMÉNAGEMENT ALBERT PETIT : le projet immobilier en cours



38 logements en **Bail Réel Solidaire**

Le chantier a commencé en mars 2023
avec le comblement des carrières.

Dernières opérations en cours :

- espaces extérieurs
- Raccordement assainissement

**Livraison prévue : COURANT JUILLET
2026**



PROJET D'ESPACE PUBLIC : rappel des principes

SURFACE : 5940 M²



LE JARDIN DE JEUX

Situé en entrée de parc, le jardin de jeux prévoit des éléments pour les 2-6 ans et 8-12 ans, sur une surface d'environ 650 m². Le sol naturel et topographié inscrit les jeux au coeur du parc et crée des trajets ludiques.



LE JARDIN DE PROXIMITÉ

D'une surface d'environ 2000 m², cet espace en entrée de parc est propice à la détente (assises multiples, pique-nique, etc.), au repos, à la lecture.



LE JARDIN NATUREL

Situé à l'est du parc, ce jardin restaure un ancien verger existant, sur une surface d'environ 1900 m². Ce jardin d'agrément est propice à la quiétude et la contemplation.

● - - - ACCES ET PRINCIPALE CIRCULATION

■ ■ ■ ■ LES CONTINUITÉS VÉGÉTALES À MAINTENIR



UNE PERCEE VISUELLE À VALORISER

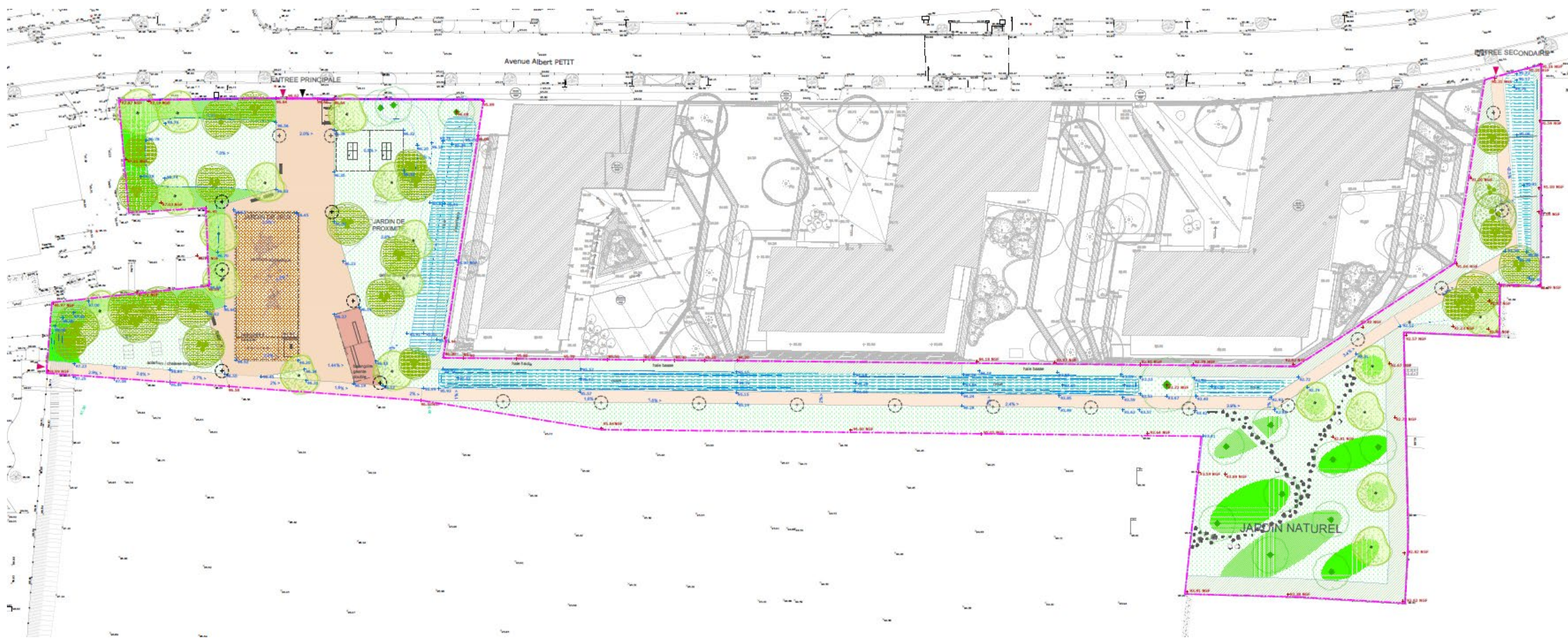


*Près de 6 000 m²
d'espaces verts
réaménagés*

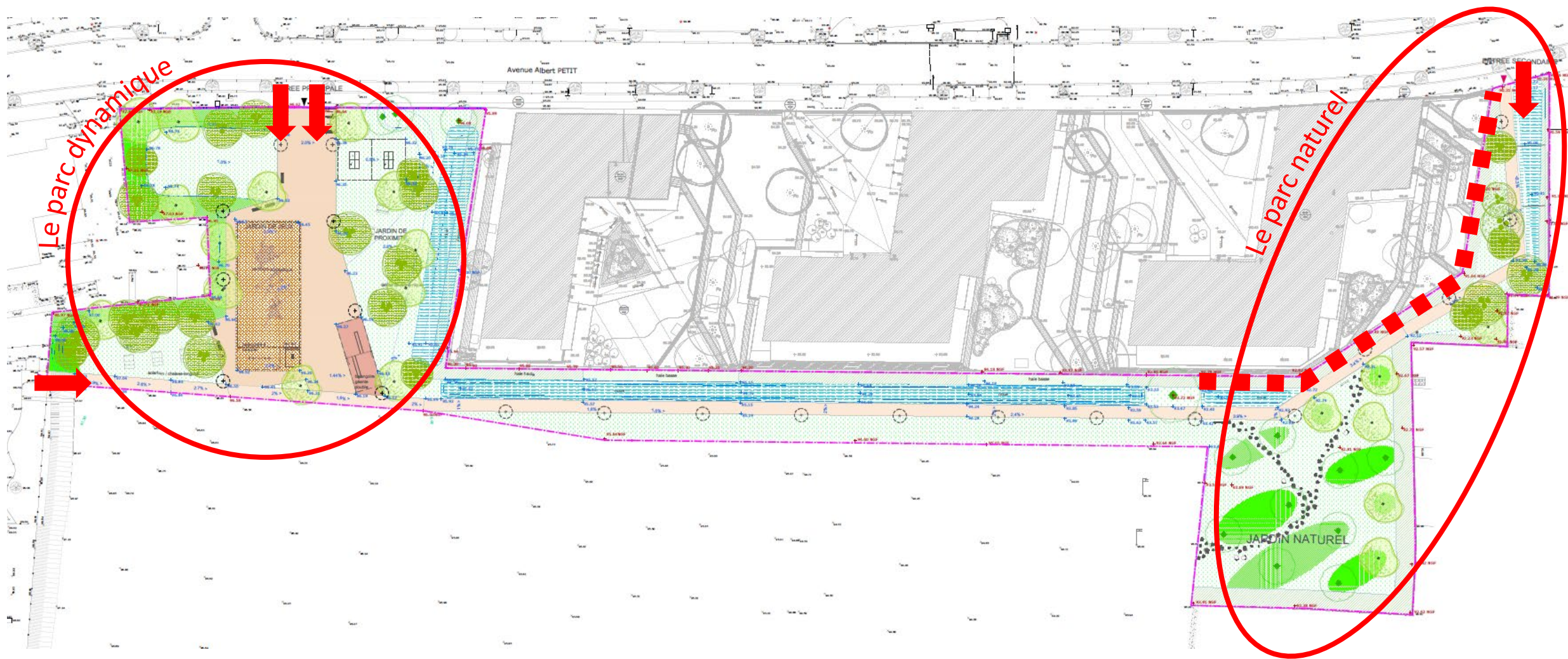
*Dont 2 000 m² qui
n'étaient
précédemment pas
ouvert au public*



PROJET D'ESPACE PUBLIC



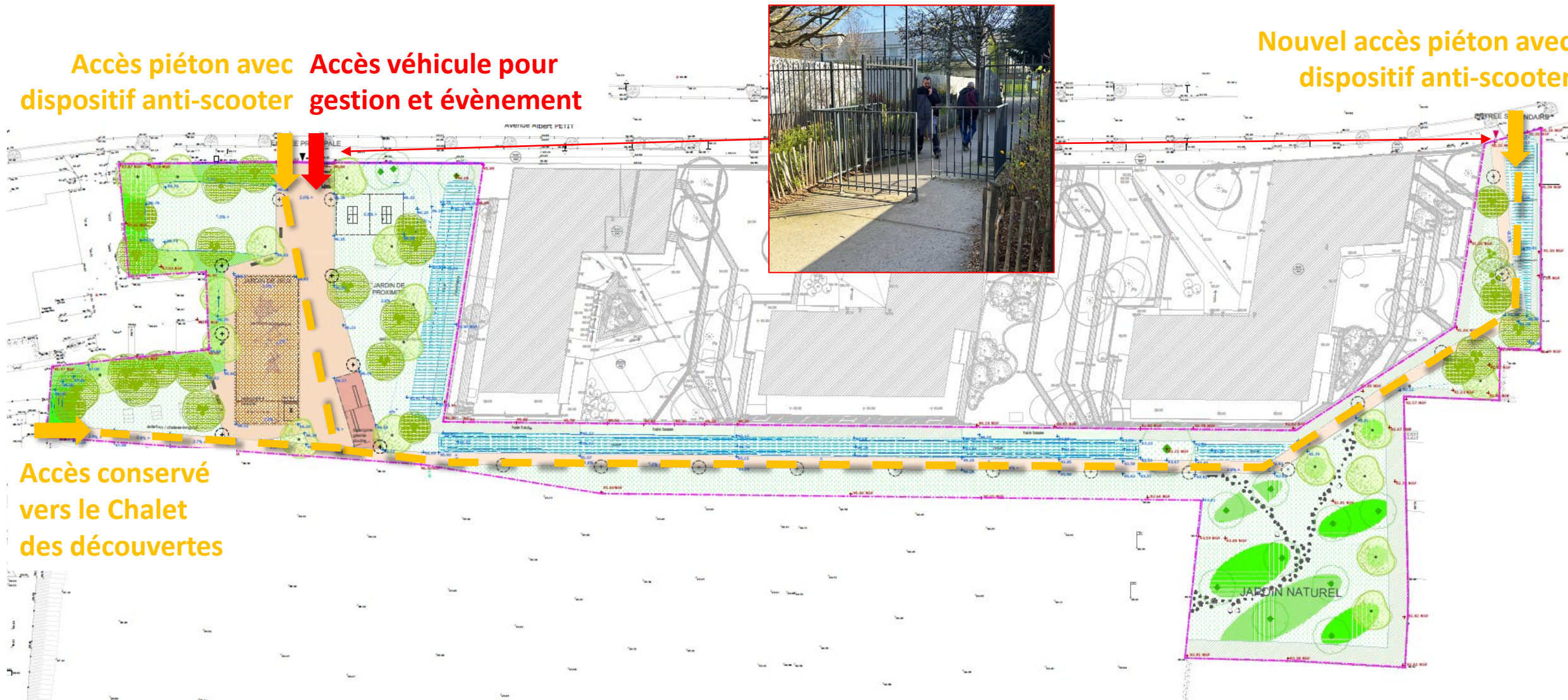
PROJET D'ESPACE PUBLIC : zooms



PROJET D'ESPACE PUBLIC : zoom sur les accès

Accès piéton avec dispositif anti-scooter
Accès véhicule pour gestion et évènement

Nouvel accès piéton avec dispositif anti-scooter

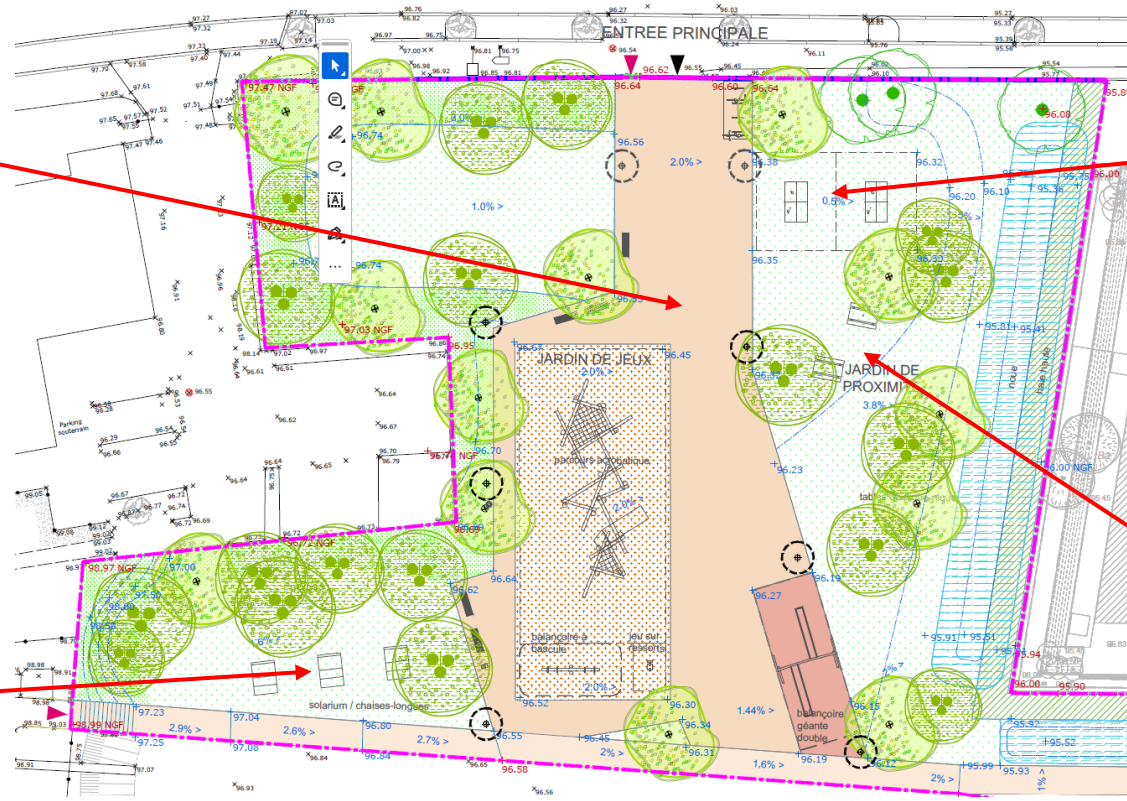


Accès conservé vers le Chalet des découvertes

PROJET D'ESPACE PUBLIC : zoom sur le jardin de proximité



Revêtement en stabilisé

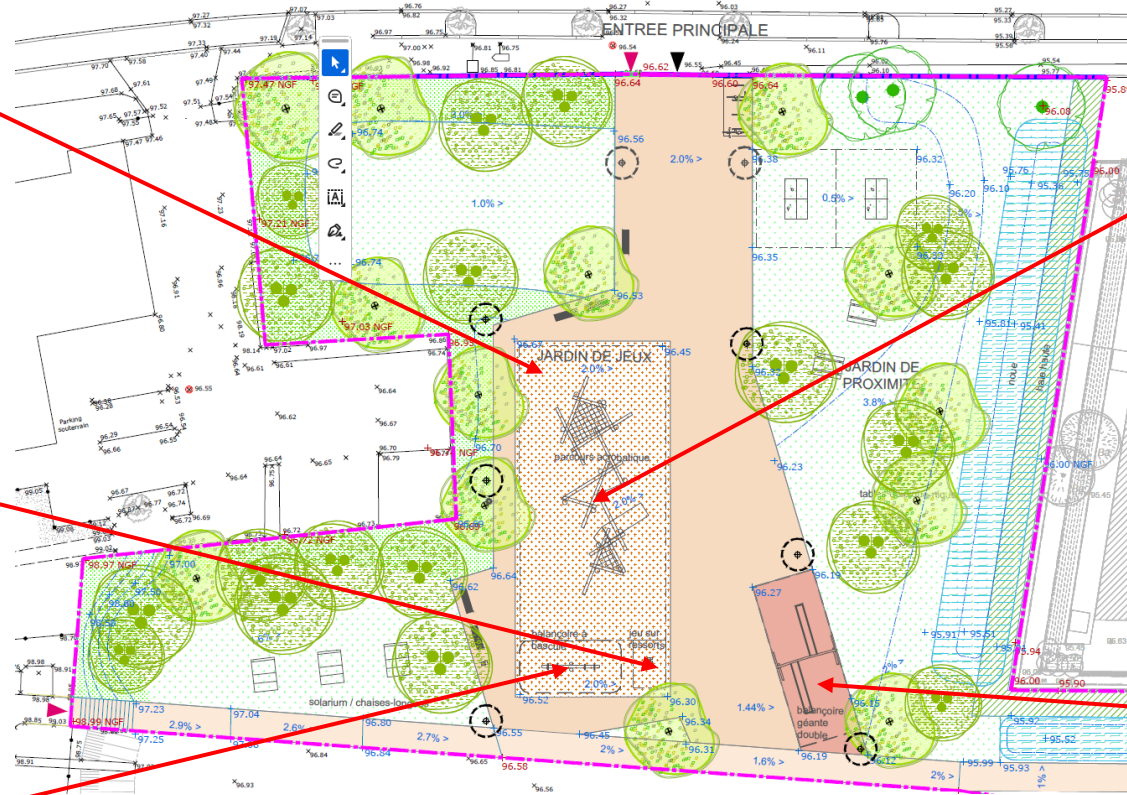
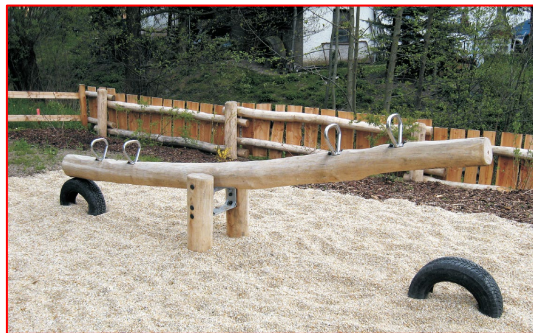


Deux tables de ping-pong



2 200 m² réaménagés : aire de jeux, chaises longues, espace pique nique, tables de ping-pong, éclairage...

PROJET D'ESPACE PUBLIC : zoom sur le jardin de proximité

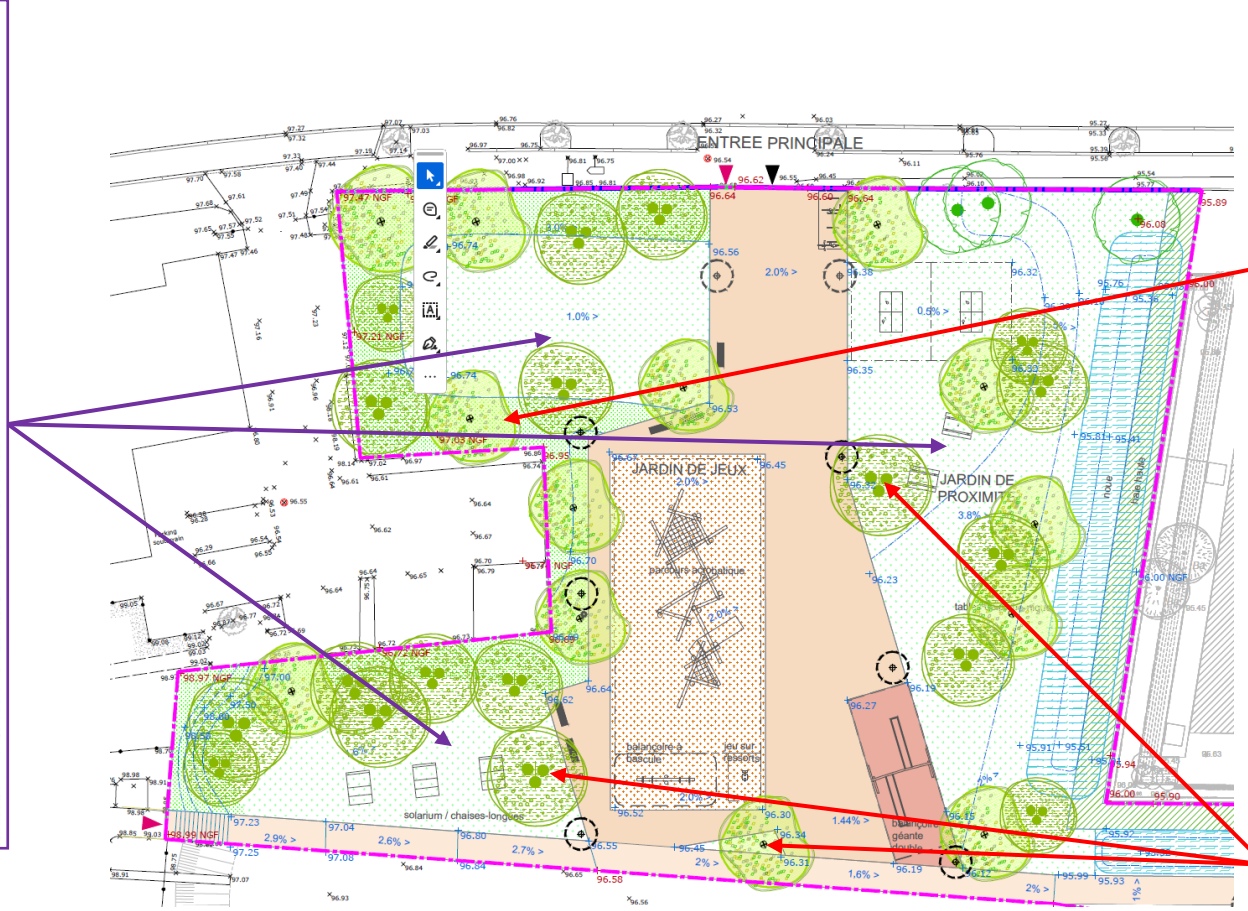


Les jeux pour enfants, accessibles dès 3 ans sauf pour le parcours à grimper dès 5 ans

PROJET D'ESPACE PUBLIC : zoom sur le jardin de proximité



Pelouses engazonnées
et fleuries



INFOS SUR LES ESSENCES



PROJET D'ESPACE PUBLIC : zoom sur le jardin naturel

1900 M² DE SURFACE PLANTÉE
ET OMBRAGÉE

Un espace de quiétude et d'agrément :



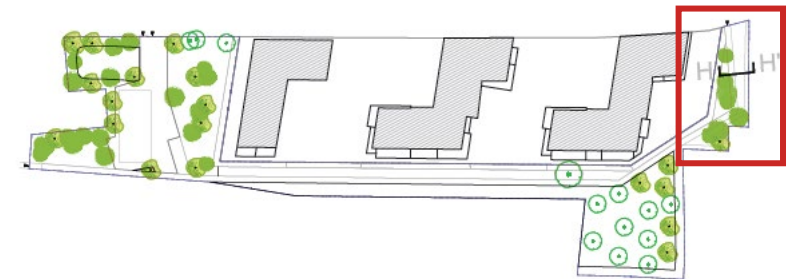
Réemploi de l'ancien cèdre du parc Richelieu

PROJET D'ESPACE PUBLIC : zoom sur le jardin naturel

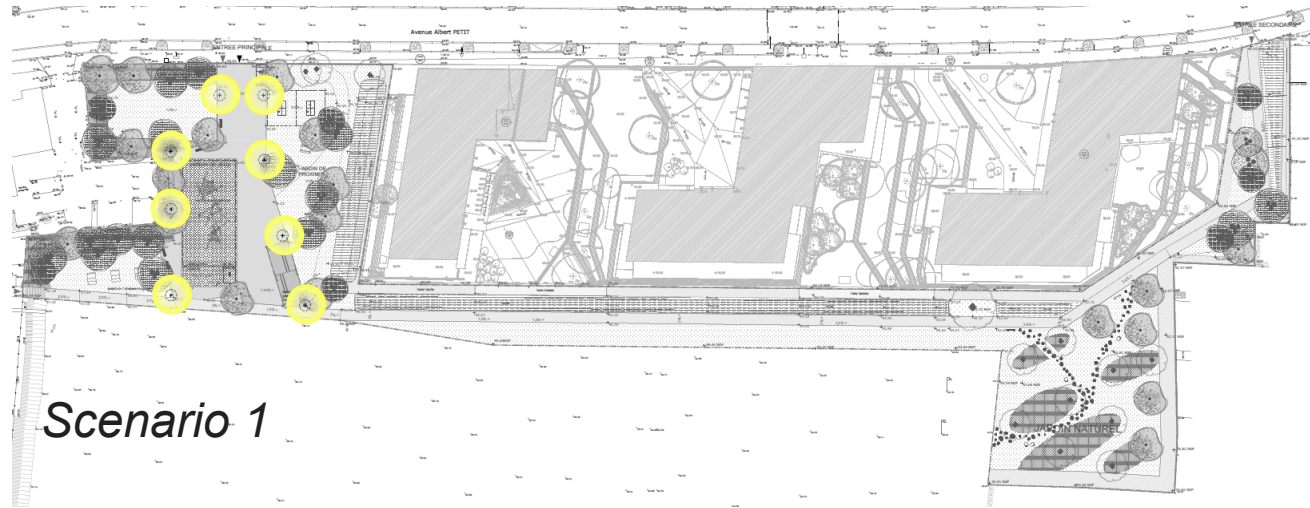


Mise à distance des lots :

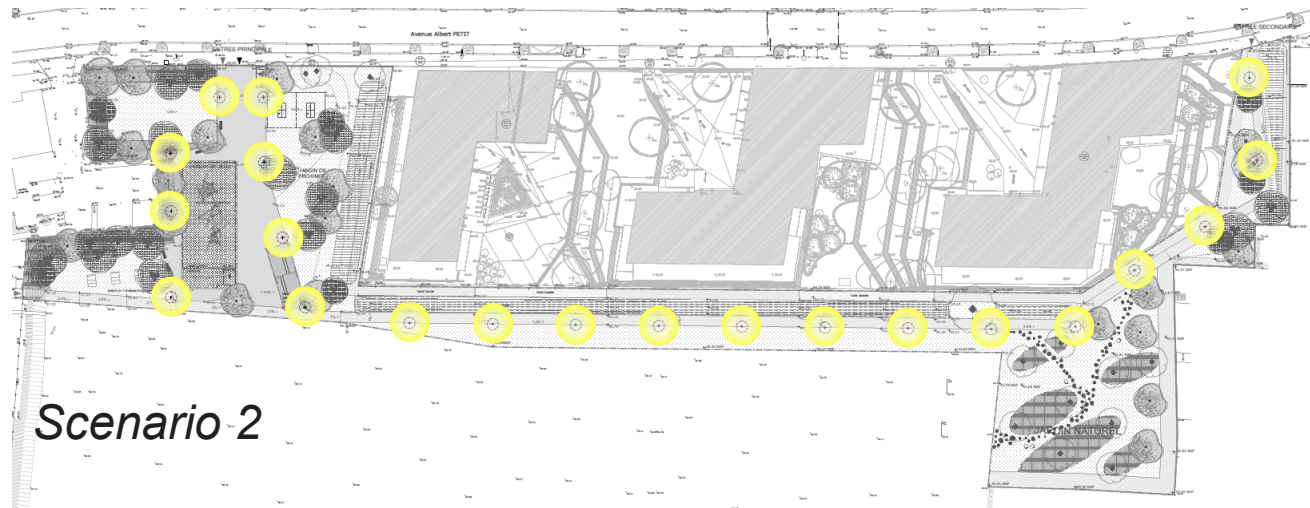
- les circulations ont été écartées au maximum des habitations
- La végétation a été pensée pour créer une barrière végétale visuelle entre les lots et le parc
- Pas de mobilier programmé le long des lots à l'est
- Réflexion en cours sur l'éclairage



PROJET D'ESPACE PUBLIC : zoom sur l'éclairage



Scenario 1



Scenario 2

Deux scénarios envisagés :

- Eclairage dans le jardin de proximité uniquement (scenario 1)
- Eclairage dans le jardin de proximité et le long de l'allée (scenario 2)



Modèle de candélabre



Calendrier prévisionnel de travaux & coût estimatif du projet

**Période de
préparation**
Octobre 26

**Travaux
partie est**
Nov-déc 26

**Travaux
partie ouest**
Janv-fév 27

**Livraison
Printemps
2027**

Maintien d'un accès à la Plaine de jeux depuis l'avenue Albert Petit durant toute la durée du chantier

Coût estimatif de l'aménagement des abords de la Plaine de Jeux : 800 000 € HT



Merci de votre attention
Temps d'échange et de questions



Atelier de concertation – Plaine Thorez – 18 mai 2026

Thématique proposée : **l'éclairage** de l'espace public

