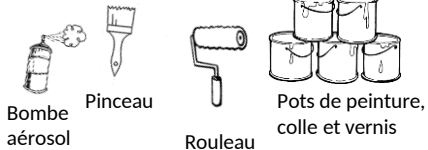


► **A toi d'imaginer ton œuvre d'art** (sur un banc, un poteau ou un mur) sans oublier de la signer !

RÉPONSES

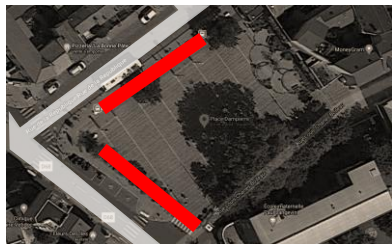
P-2



P-3 - L'artiste s'appelle Kashink. L'œuvre a été créée en 2019

P-4 - FER - EAU pour Féraud. L'œuvre est en métal et c'est une sculpture.

P-6 - Les œuvres sont situées dans les zones rouges :



P-8 - Il y a une guitare, des fleurs, une poire, une pomme, du blé et une étoile. Les objets ont été peints sur des carreaux. L'œuvre est en céramique.

P-9 - Claudyne s'est inspirée du Brésil d'un côté et a fait un trompe-l'œil de l'autre. Elle a utilisé un pinceau.

P-10 - L'œil appartient à un chien. Il y a du rouge, du jaune et du bleu. L'artiste utilise une bombe aérosol.

UN PARCOURS POUR DÉCOUVRIR LES ŒUVRES DU CENTRE VILLE !

BALADE STREET ART

ET PLUS ENCORE !



LIVRET
POUR PETIT·E·S
ET GRAND·E·S !

Ce livret appartient à :



QUE VAS-TU VOIR ?

Tu vas voir des **œuvres d'art** (peintures murales, sculptures...) **créées par des artistes** dans le centre-ville de Bagneux !

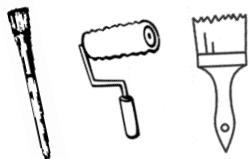
Ouvre grand tes yeux et pars à la recherche des 8 œuvres du parcours ! Pour te repérer, tu peux regarder le plan en page 11 avec l'aide d'un grand.

POUR COMMENCER

► Avec quoi sont créées les œuvres street art* ? Relie chaque objet à son nom pour savoir avec quels outils les artistes réalisent leurs peintures.



DES PINCEAUX ET
UN ROULEAU



UNE BOMBE AÉROSOL



DES POTS DE PEINTURE

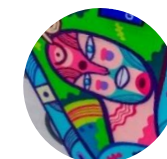
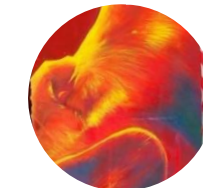


Mais il n'y aura pas que des œuvres street art (*œuvres peintes dans la rue, sur des murs, des bancs, etc.), tu verras aussi des sculptures en métal, des œuvres en céramique...

LA CARTE DES ŒUVRES !



Maintenant que tu as vu toutes les œuvres, relie chaque image à son bon numéro !



8

EAJ

4 RUE SALVADOR-ALLENDE



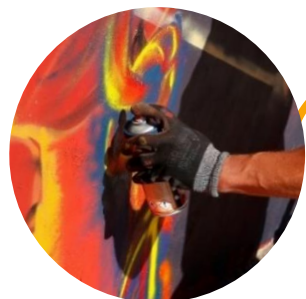
Retrouve une fresque rouge tout près de la Place Dampierre et cherche cet œil !

► A quel animal appartient cet œil ?

► Quelles sont les trois couleurs principales de la peinture ?

Voici la main de l'artiste en train de peindre.

► Quel objet utilise-t-il ?



À SAVOIR !

EAJ est un artiste de Bagneux, originaire du quartier des Cuverons ! Il a réalisé plusieurs fresques à Bagneux, en plus de celle que tu vois actuellement. Retrouve-les rue des Cuverons et rue Pierre-Sémard.



1

K

5 AVENUE ALBERT-PETIT



Retrouve cette œuvre et observe la !

► Trouve la signature de l'artiste pour compléter son nom ci-dessus !

► En quelle année l'œuvre a été créée ?

► Toi aussi dessine ton masque, en t'inspirant de ceux que tu vois sur le mur (tu pourras le colorier chez toi) :

DÉFI !

Arriveras-tu à compter tous les yeux de la fresque ?

2

ALBERT ... ?

4 RUE SALVADOR-ALLENDE



Sur le gymnase, il y a aussi une œuvre d'un artiste appelé Albert cherche la !

► Quel est son prénom ? Trouve le à l'aide de ce rébus et écris-le ci-dessous :



► En quelle matière a-t-elle été créée ? (entoure la bonne réponse)

BOIS PLASTIQUE MÉTAL CARTON

► Ce n'est pas une peinture, c'est une... (entoure la bonne réponse)

SCULPTURE GRAVURE CÉRAMIQUE

► Invente un titre amusant pour cette œuvre :

.....

À SAVOIR !

Albert avait son atelier à Bagneux ! On célèbre cette année son centenaire. Tu peux retrouver une autre de ses œuvres à la station « Bagneux » du RER B.



7

CLAUDYNE RENÉ-CORAIL

RUE DE LA RÉPUBLIQUE / SALVADORE-ALLENDE



Retrouve ce banc aux couleurs surprenantes !

Une partie du banc est très colorée !

► Selon toi, de quel pays s'est inspiré Claudyne ? (entoure la bonne réponse)

RUSSIE JAPON BRÉSIL

Sur l'autre partie, Claudyne a imité le mur avec une technique particulière de peinture. ► Comment s'appelle t-elle ? (entoure la bonne réponse)

LE TROMPE-L'ŒIL LE CLAIR-OBSCUR LE DÉGRADÉ

► Quel outil a-t-elle utilisé pour peindre le banc ? (entoure le bon outil)



DÉFI !

Retrouve ce détail !

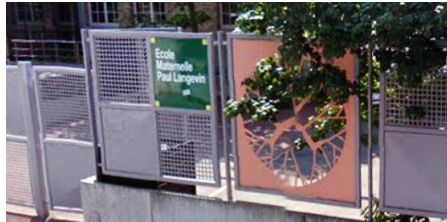


6 ANDRÉ FOUGERON

PLACE DAMPIERRE



Regarde à travers les grilles de l'école et trouve cette œuvre !



► Entoure les objets que tu vois dans l'œuvre :

GUIRE PIANO POIRE PINCEAU ORDINATEUR
FLEURS POMME BLÉ TROMPETTE
CALCULATRICE ÉTOILE VOITURE

► Observe bien l'œuvre. Sur quoi ont été peints les objets ?
(entoure la bonne réponse)

DES CARREAUX UNE PLANCHE DE BOIS DU VERRE

► Avec quelle technique l'œuvre a été créée ?
(entoure la bonne réponse)

CÉRAMIQUE : argile durcie grâce à une cuisson au four, qui peut prendre la forme d'objets (vases, carreaux...) et qui peut être peinte

FRESQUE : grande peinture réalisée sur un mur

MOSAÏQUE : assemblage de tout petits morceaux de pierre, de carrelages ou de verre

3 PABLITO ZAGO

4 RUE SALVADOR-ALLENDE



Retrouve ce personnage à l'adresse indiquée ci-dessus et sa signature !



Pablito Zago a dû imaginer un athlète contorsionné pour qu'il entre dans l'espace de la peinture ! Pas facile !

► A toi d'imaginer un personnage qui rentre dans ce mur :



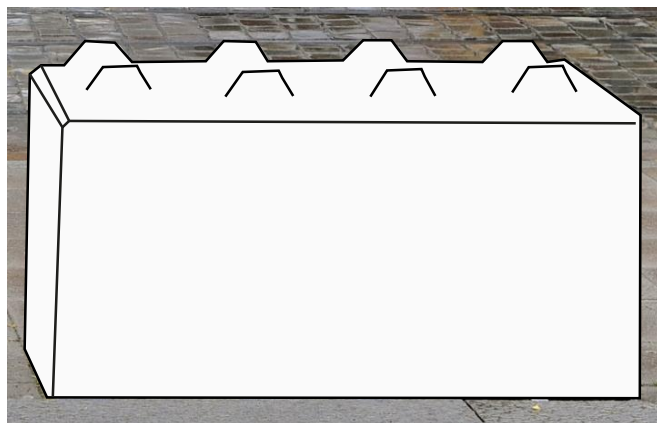
DÉFI !

Prends-toi en photo devant l'œuvre en l'imitant !

4

JONATHAN FEYER

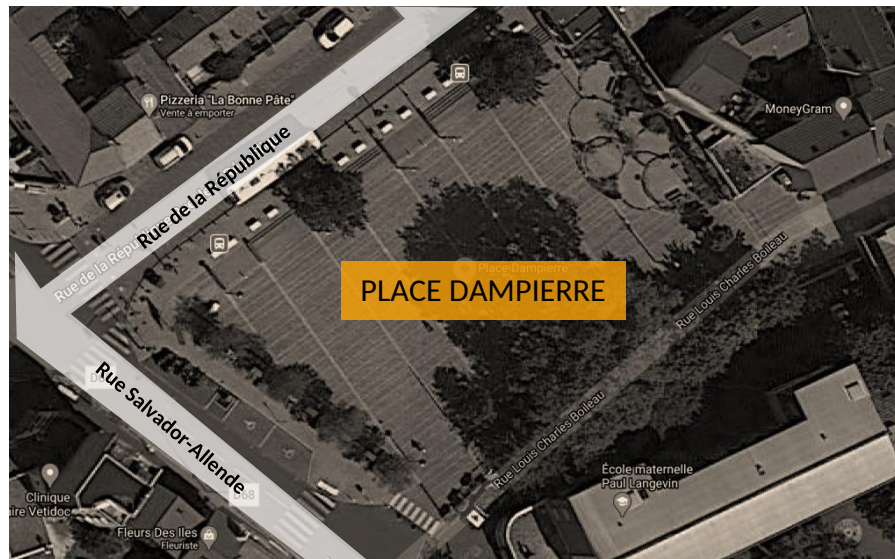
PLACE DAMPIERRE



Retrouve cet objet
sur lequel Jonathan
Feyer a peint !

► Retracer le dessin
qui a disparu.

► Essaie de te repérer sur la carte ci-dessous et mets une croix
à l'endroit où sont placées les créations de Jonathan.



DÉFI !

Avec l'accord de tes parents, grimpe sur l'œuvre ! Sur celle-ci, tu peux !

P-6

5

LE CYKLOP

PLACE DAMPIERRE

Retrouve cet œil sur l'un des poteaux de la place...



► Transforme ce poteau en monstre,
ajoute lui des bras, poils, cornes, ... :

À SAVOIR !

Le Cyklop est un artiste très
connu. Cela fait 10 ans qu'il
s'amuse à peindre les
poteaux de toute la France !



P-7