



LES INSECTES POLLINISATEURS

Les abeilles solitaires

Savez-vous combien il existe d'espèces d'abeilles en France ?

1 ?

100 ?

1000 ?

La réponse est **environ mille** ! L'abeille domestique, qui vit en colonie et qui produit du miel, est la plus connue mais elle ne représente qu'une seule de ces espèces.

La grande majorité des autres abeilles sont **solitaires et sauvages**. Elles ressemblent aux autres mais leur tailles et leurs robes varient selon l'espèce.

À chacune son nid !

Les abeilles construisent leur nid selon l'espèce à laquelle elles appartiennent. C'est là qu'elles pondent un œuf après y avoir emmagasiné pollen et nectar pour le développement de la future larve.



Le bois



Le sol



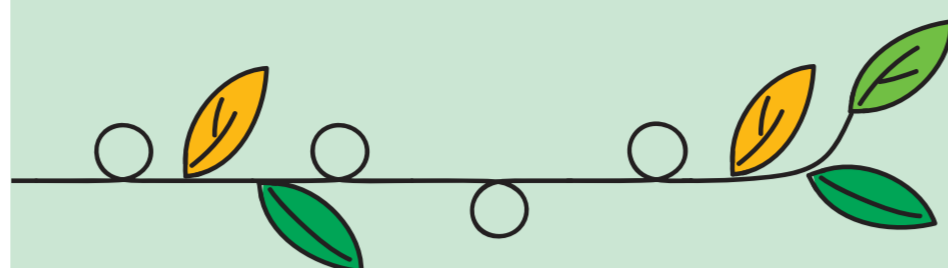
La tige creuse



La pierre

Le saviez-vous ?

Les abeilles solitaires ont une action complémentaire et spécifique sur la biodiversité locale car certaines fleurs ne sont visitées que par elles.



L'importance des insectes pollinisateurs

En volant à la recherche de nourriture, les insectes transportent le pollen d'une fleur à l'autre et assurent la reproduction (pollinisation) de **nombreux végétaux**. Lorsqu'un grain de pollen est déposé sur le pistil d'une fleur de la même espèce, cela permet la fécondation d'un ovule qui amène à la formation d'une fleur, puis d'un fruit. Le bilan ? Fleurs, graminées, tomates, courges, pommes, cerises mais aussi oignons et café, autrement dit de quoi satisfaire tous nos sens !

L'abeille domestique est la mascotte des insectes pollinisateurs. Pourtant, elle n'en est pas la seule actrice. En France, il existe des milliers d'espèces d'insectes qui participent à ce processus. De la même façon, d'autres modes de pollinisation existent pour les plantes : l'eau et le vent.

Que faire chez soi pour les protéger ?

- **Planter des prairies fleuries** (mélange de graines de fleurs champêtres), qui sont une excellente alternative aux pelouses classiques, et des **haies mellifères**, composées de végétaux qui produisent le nectar récolté par les abeilles, pour accueillir les différents pollinisateurs.
- **Proposer le gîte** aux différents pollinisateurs avec des tas de feuilles ou de bois morts.
- **Jardiner sans pesticide**

80%
des plantes à fleurs dépendent directement de la pollinisation par les insectes.



Syrphe



Papillon



Mouche



Cétoine dorée



Frelon européen



Abeille

INFOS : Direction des Espaces publics et de l'Environnement
01 42 31 62 00 • depe@mairie-bagneux.fr • www.bagneux92.fr



Bagneux