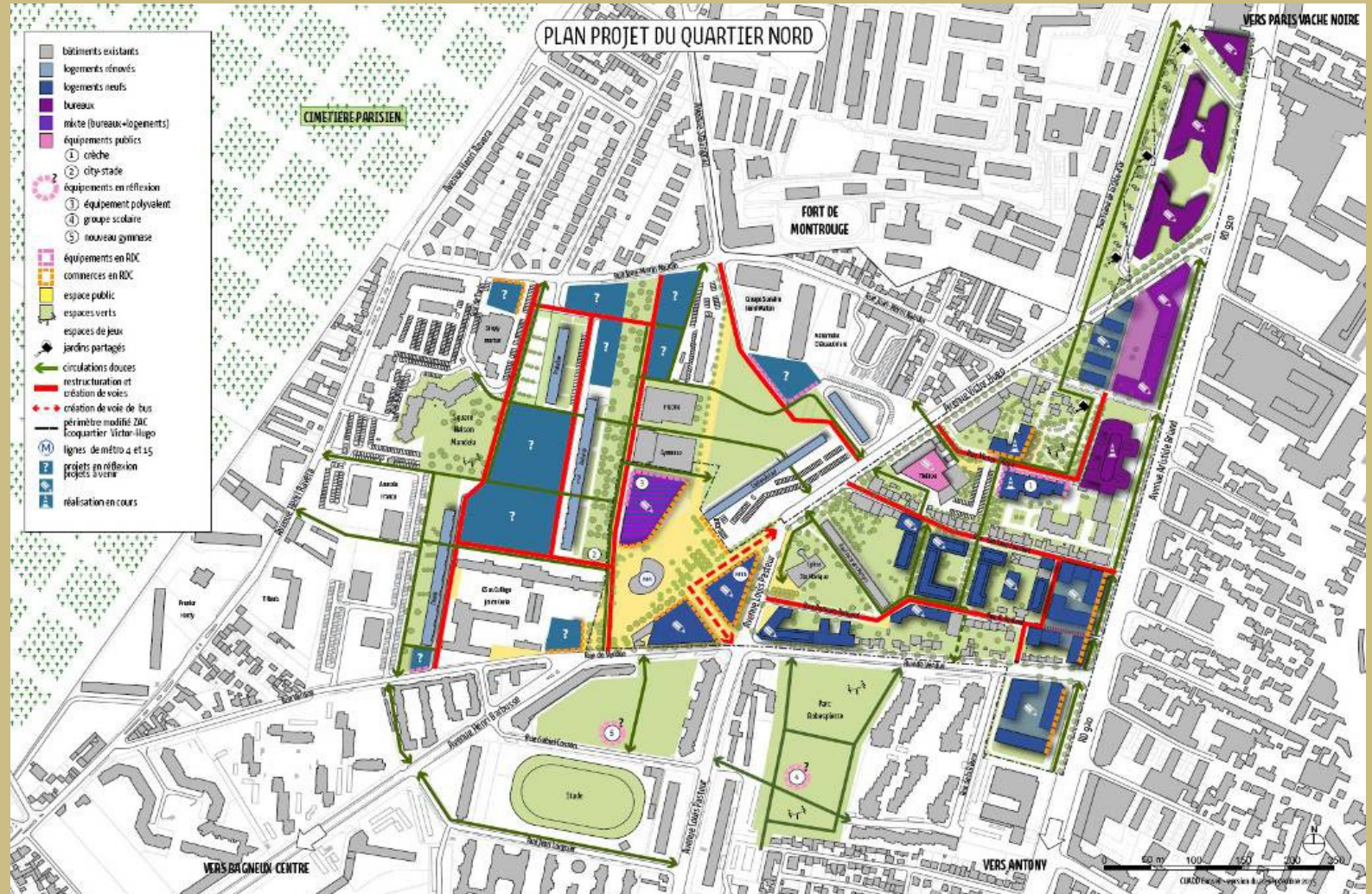


**REUNION PUBLIQUE**  
**ECOLE ROBESPIERRE**  
**4 JUN 2016**



# LE CONTEXTE







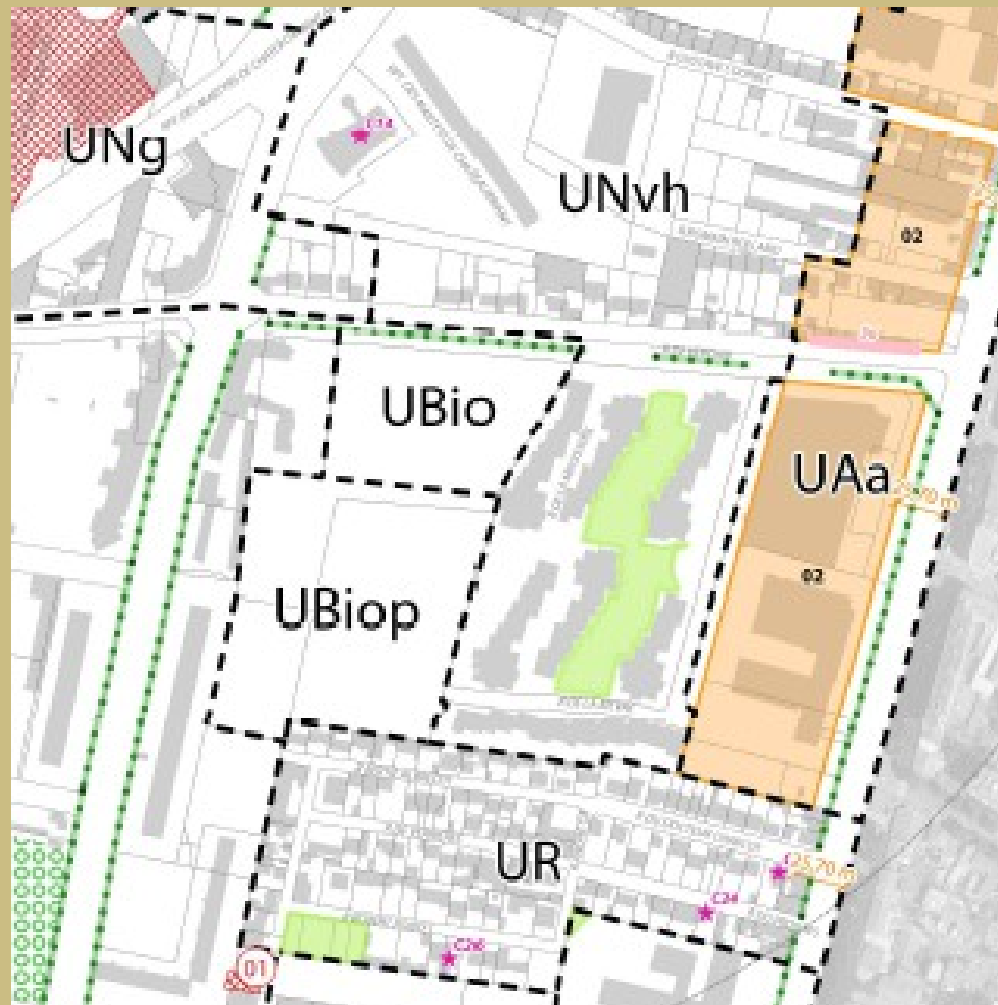


# LA TRAME VERTE DU QUARTIER





## DANS LE FUTUR PLU : UN PARC QUI PERMET D'ACCUEILLIR DES EQUIPEMENTS

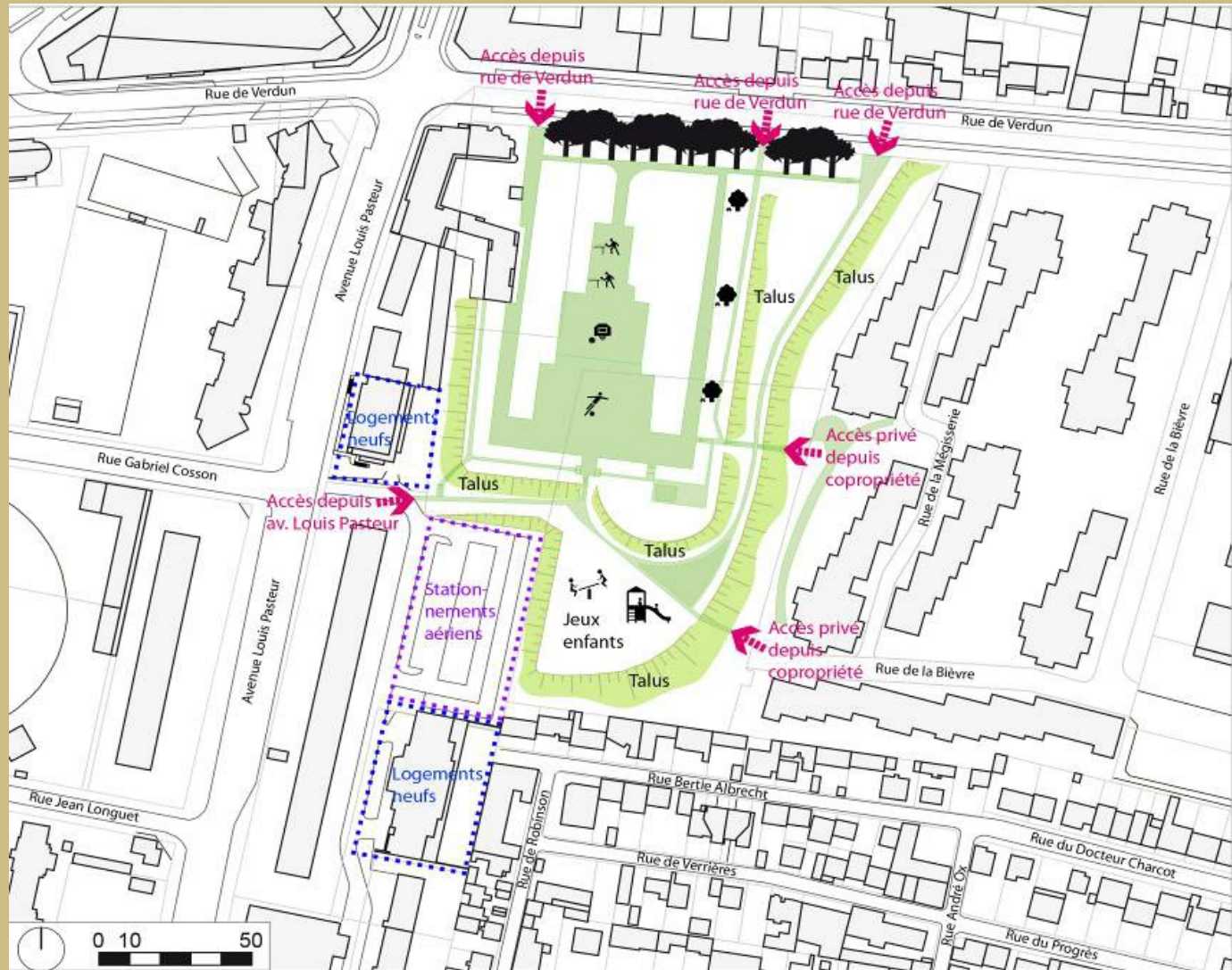


Un classement spécifique dans le PLU pour préserver la biodiversité et le paysage :

- emprise au sol limitée à 50%
- 40% d'espaces verts minimum et 30% de pleine de terre
- Conservation des plantations existantes autant que possible



# LES USAGES ACTUELS DU PARC





## DE LA PROSPECTIVE SCOLAIRE A LA NOUVELLE SECTORISATION

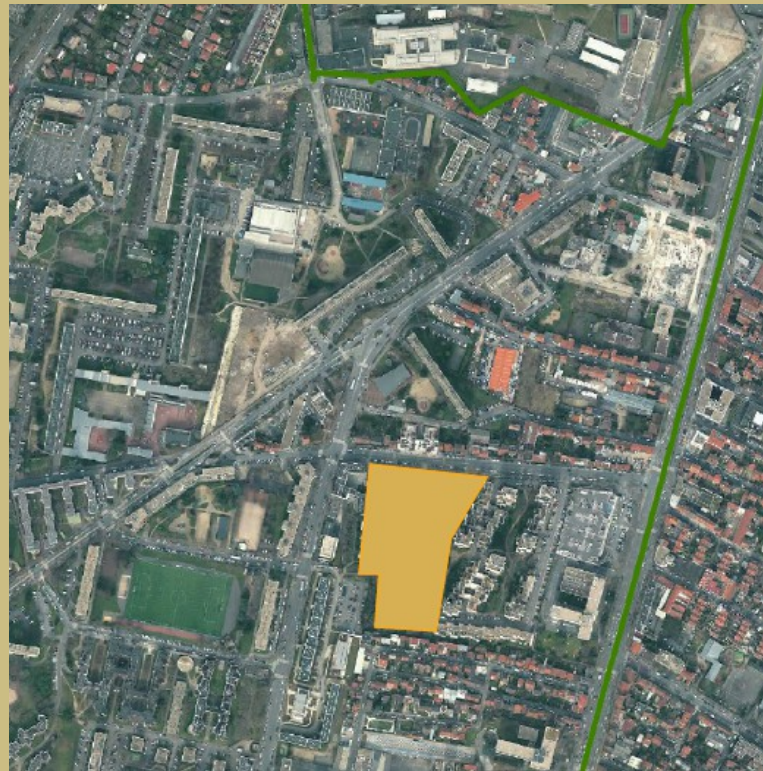
- 83 classes dans les 10 ans à venir
- fermeture des écoles maternelles Châteaubriant et Henri Barbusse et refonte des écoles Henri Wallon
- 3 groupes scolaires actés, 2 pour la rentrée 2019 :
  - Dans le parc Rosenberg pour le quartier Centre
  - Dans le parc Robespierre pour le quartier Nordet un sur le site des Mathurins à l'horizon 2022/2023



## DE LA PROSPECTIVE SCOLAIRE A LA NOUVELLE SECTORISATION

Une nouvelle sectorisation s'appuyant sur 2 principaux critères :

- la mixité des populations dans les groupes scolaires actuels et à venir
- La proximité des groupes scolaires au regard des domiciliations



## **DANS CE SECTEUR DE BAGNEUX, LE BESOIN D'UNE NOUVELLE ECOLE**

- Une école primaire de 20 classes
- Un financement partiel par le Programme de Renouvellement Urbain et Social de la Pierre Plate, à hauteur de 10 classes, et la ZAC Eco-quartier Victor Hugo à hauteur de 10 classes
- Une ouverture pour la rentrée 2019



# **UNE DEMARCHE PARTENARIALE POUR IMAGINER L'ECOLE DE DEMAIN**

## **Les thématiques abordées**

**Les classes, l'école numérique**

**Les espaces extérieurs**

**La Restauration**

**Le Péri scolaire et les TAP**

**La Mutualisation des locaux**

**La sécurité des bâtiments et des espaces extérieurs**

**La Circulation et le stationnement**

**Visites d'écoles**

## ET FIXER LES ORIENTATIONS DU PROGRAMME

- École dans un parc
- Mutabilité de classes entre maternelle et élémentaire
- Mutualisation École / Centre de loisirs
- Pôle Accompagnement Educatif et Santé
- Classe de 60 m<sup>2</sup> minimum
- Ouverture à la rentrée 2019
- Une école numérique
- Bâtiment énergétiquement et économiquement performant
- Ouverture de l'école sur l'extérieur en toute sécurité



## LES PREMIERS ELEMENTS DU PROGRAMME

- Locaux communs École / Centre de loisirs 1706 m<sup>2</sup>
  - Accueils : 88 m<sup>2</sup>
  - Administration : 149 m<sup>2</sup>
  - Locaux annexes : 464 m<sup>2</sup>
  - Restauration : 617 m<sup>2</sup>
  - Pole accompagnement éducatif et santé : 85 m<sup>2</sup>
  - Locaux logistiques et d'entretien : 223 m<sup>2</sup>
  - Logement de gardien : 80 m<sup>2</sup>

## LES SURFACES ENVISAGEES

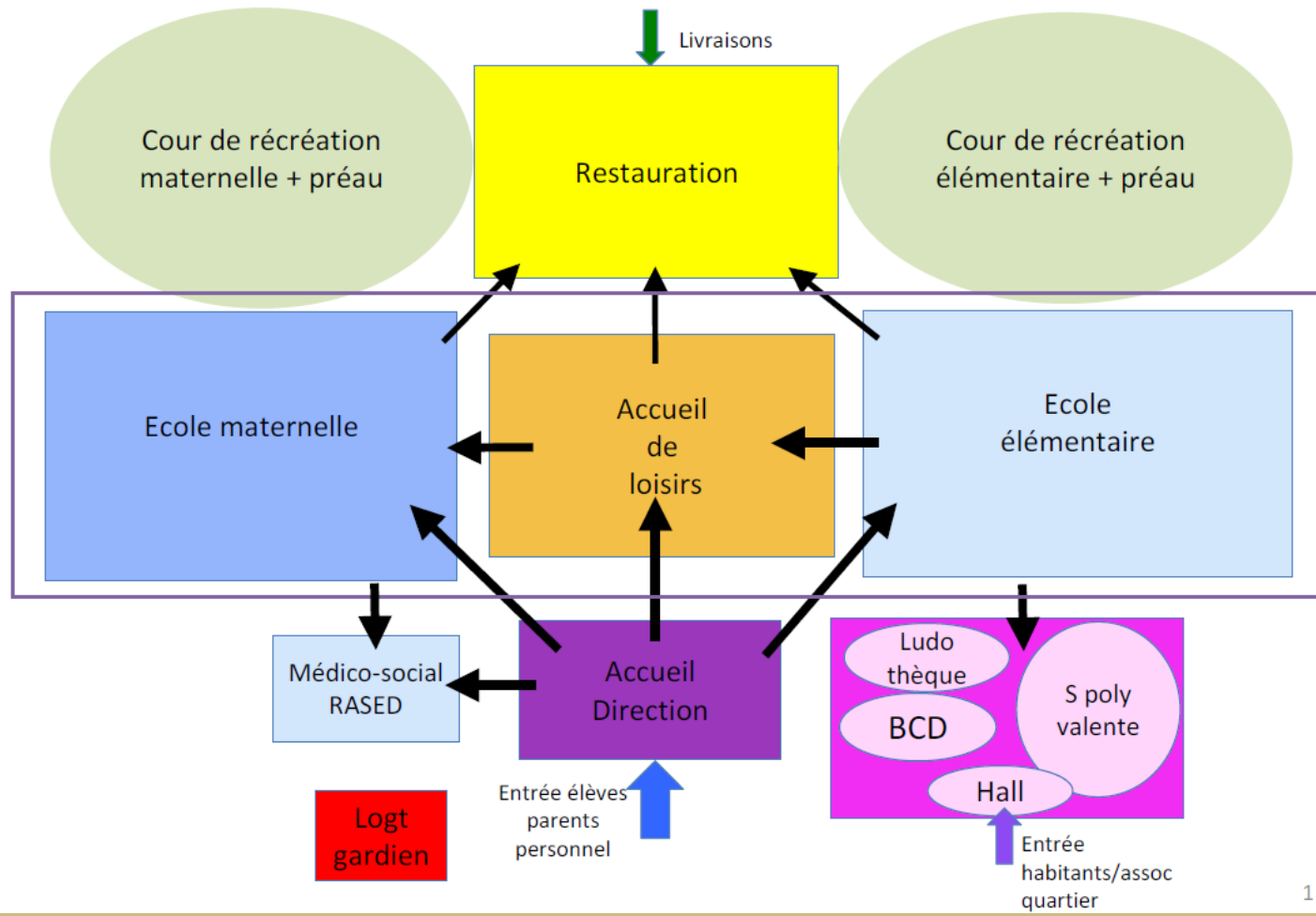
- Locaux d'enseignement maternelle d'une surface minimum de 60 m<sup>2</sup> par classe, dortoirs et sanitaires
- Locaux d'enseignement élémentaire d'une surface de 60 m<sup>2</sup> minimum par classe et sanitaires
- Centre de loisirs 467 m<sup>2</sup>

Soit une surface utile bâtie de 3 900 m<sup>2</sup> y compris salle polyvalente et salle de motricité, hors locaux techniques

- Des espaces extérieurs
  - Cour, jardin et préau maternelle 1360 m<sup>2</sup>
  - Cour, jardin et préau élémentaire 1680 m<sup>2</sup>



# LE SCHEMA FONCTIONNEL : ANALYSE DES PRATIQUES ET USAGES DE CETTE NOUVELLE ECOLE



1

# LES PROCEDURES, PLANNINGS, ESTIMATIONS

## Planning prévisionnel :

- Septembre 2016 : Lancement du concours de conception/réalisation
- Janvier 2017 : Attribution du marché de Conception / Réalisation
- Septembre 2017 : Démarrage des travaux

## Estimations :

- Surface : 4600 m<sup>2</sup>
- Coût des travaux : 9 172 000,00 € HT
- Coût d'opération : 13 313 216,00 € HT

Ces coûts ne prennent pas en compte des éventuels comblements de carrières, fondations spéciales et dépollution des sols

## QUELQUES REFERENCES D'ÉCOLES PARC

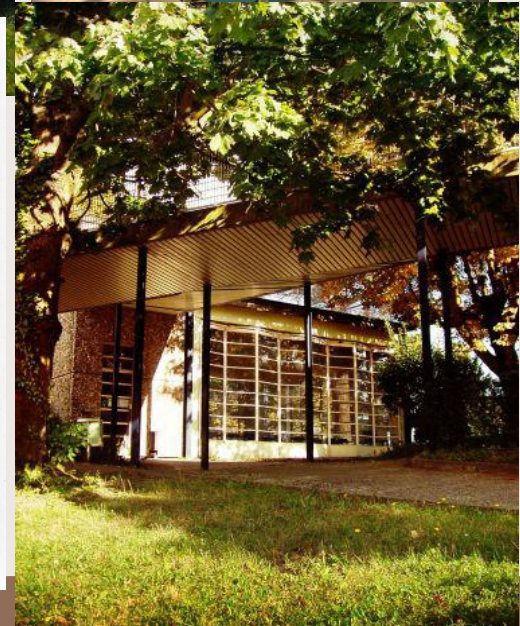
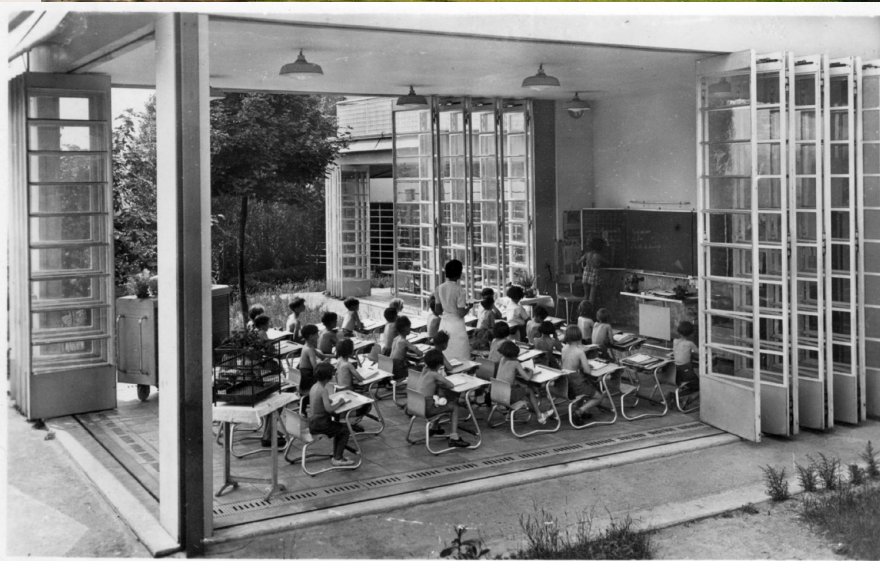
### Ecole Etienne Dolet – Parc Richelieu - Bagneux

*« Le cadre du Parc, avec son oxygène et sa tranquillité, sera un avantage sérieux pour les enfants » : c'est ainsi que la municipalité présentaient les classes supplémentaires de l'école maternelle du centre ville. »*





**Ecole de plein air, Suresnes  
1936, E. Beaudoin et M. Lods**





# Montreuil – Visite avec élus et habitants – 3 octobre 2015

Une école dans un jardin, en cœur de ville

24 classes





# GRUPE SCOLAIRE LE ROSAIRE, Saint-Leu-la-Forêt (95)

Une école arborée

12 classes



architecte : BCM  
photo : J.-M. Monthiers



## ECOLE DU PARC, Obernai (67)

Une école caméléon

14 classes + locaux périscolaires





# GRUPE SCOLAIRE DU QUARTIER DU BAC - Clichy la Garenne (92)

Une école à 2 niveaux

15 classes + jardin pédagogique



# GRUPE SCOLAIRE DES ACCULATS - Prévessin-Moëns (01)

L'école horizontale

13 classes

